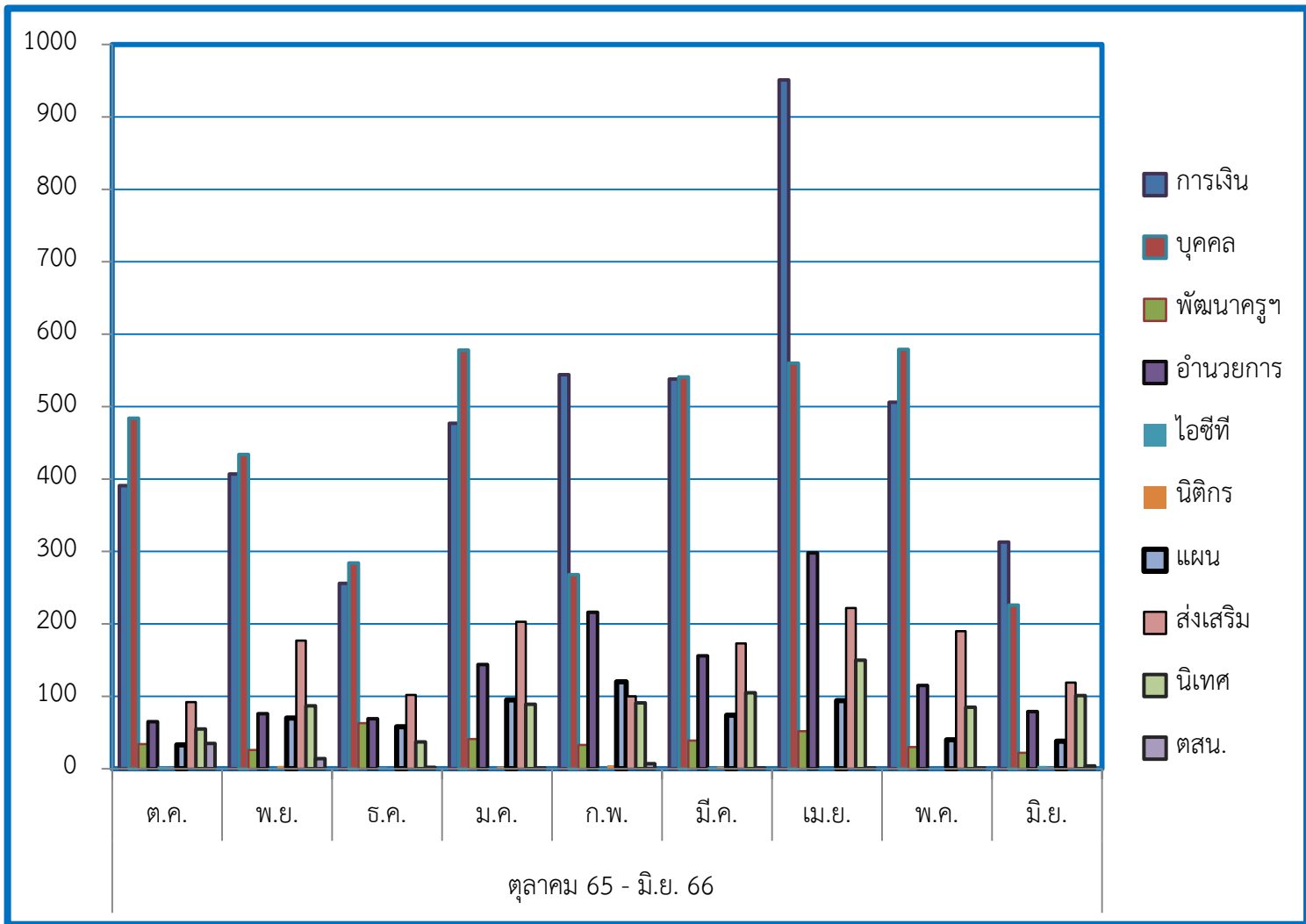
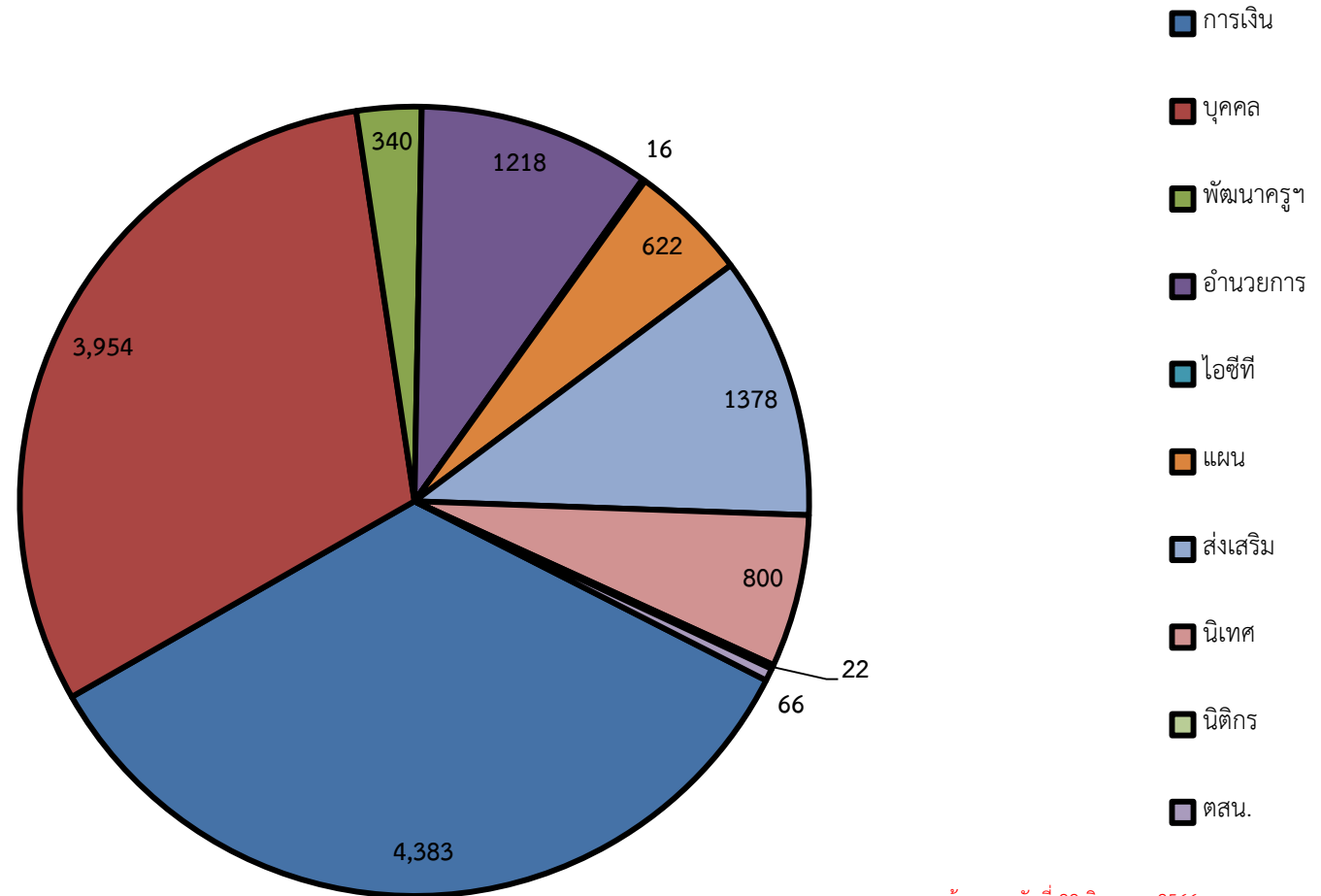


สถิติการลงรับหนังสือราชการ ต.ค.65-มิ.ย.66

กลุ่ม	ตุลาคม 65 - มิถุนายน 66									
	ต.ค.	พ.ย.	ธ.ค.	ม.ค.	ก.พ.	มี.ค.	เม.ย.	พ.ค.	มิ.ย.	รวม
การเงิน	391	407	256	477	544	538	951	506	313	4,383
บุคคล	484	434	284	578	268	541	560	579	226	3,954
พัฒนาครุฑา	34	26	63	41	33	39	52	30	22	340
อำนวยการ	65	76	69	144	216	156	298	115	79	1,218
ไอซีที	3	1	2	1	1	2	1	1	4	16
นิติกร	2	4	1	3	5	3	1	1	2	22
แผน	33	70	58	95	120	74	94	40	38	622
ส่งเสริม	92	177	102	203	100	173	222	190	119	1,378
นิเทศ	55	87	37	89	91	105	150	85	101	800
ตสน.	35	14	2	1	7	1	1	1	4	66
รวม	1,194	1,296	874	1,632	1,385	1,632	2,330	1,548	908	12,799

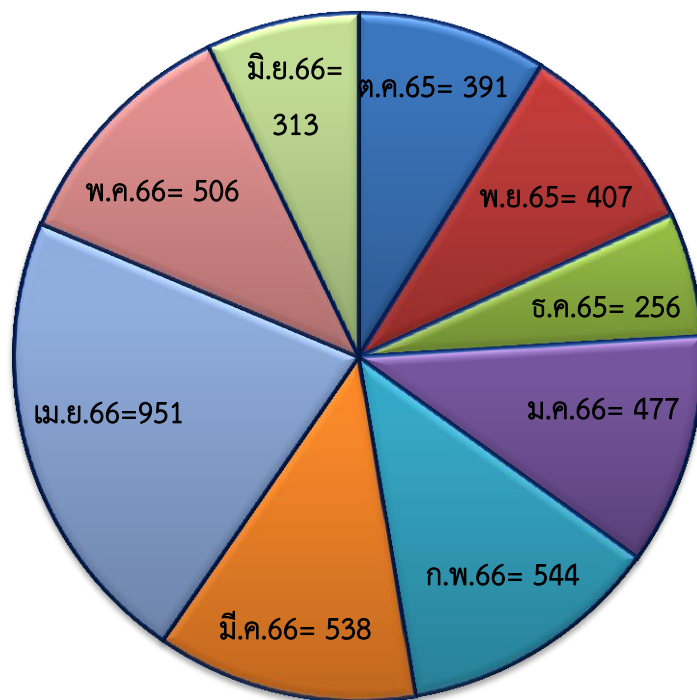
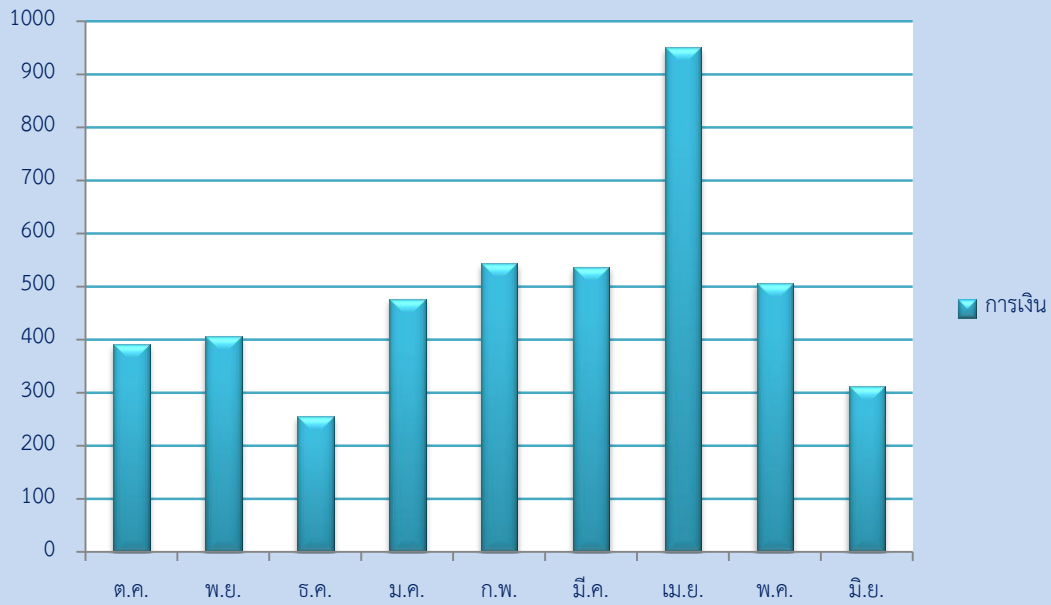


ตุลาคม 65 - มิ.ย. 66

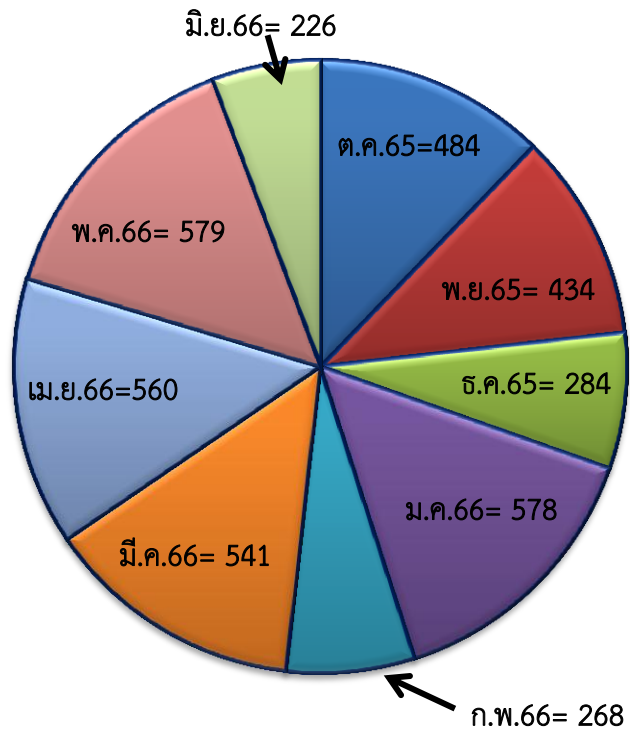
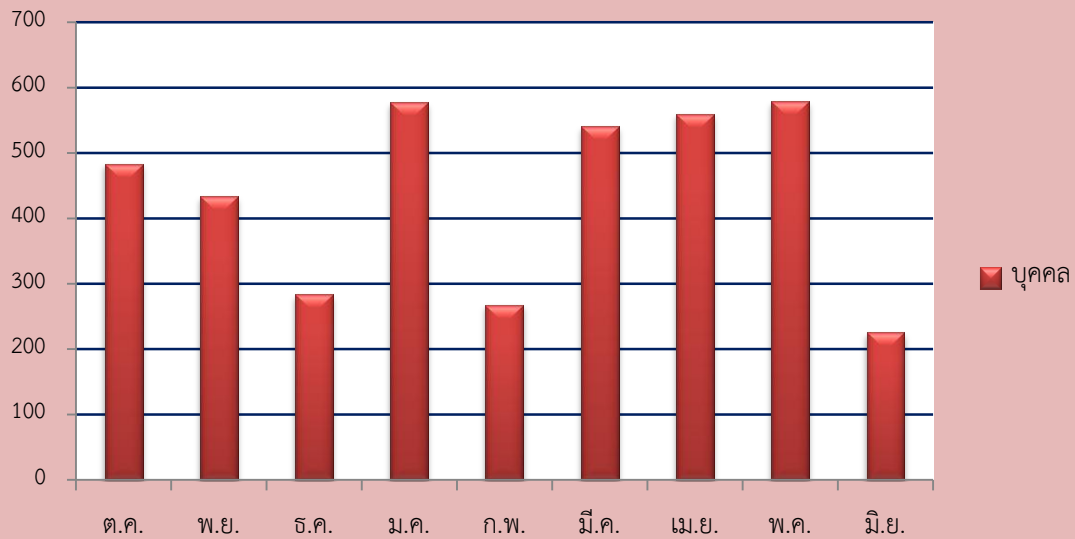


ข้อมูล ณ วันที่ 22 มิถุนายน 2566

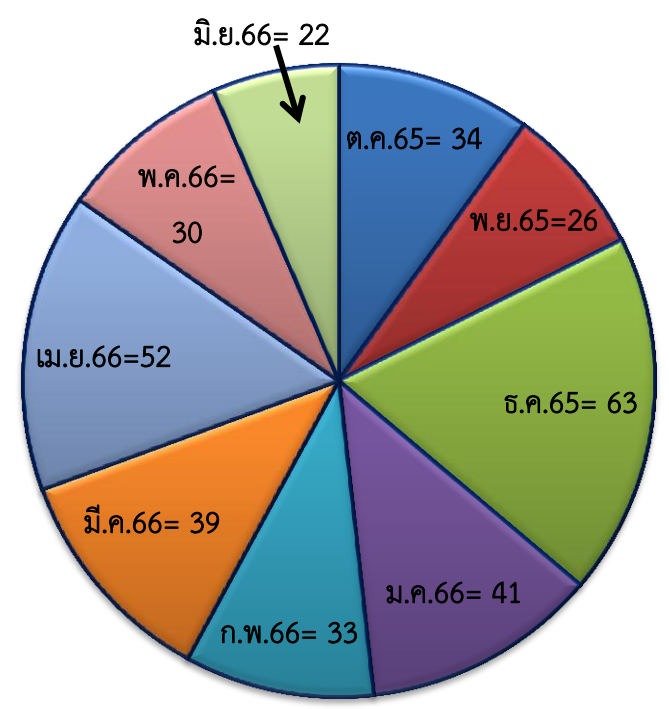
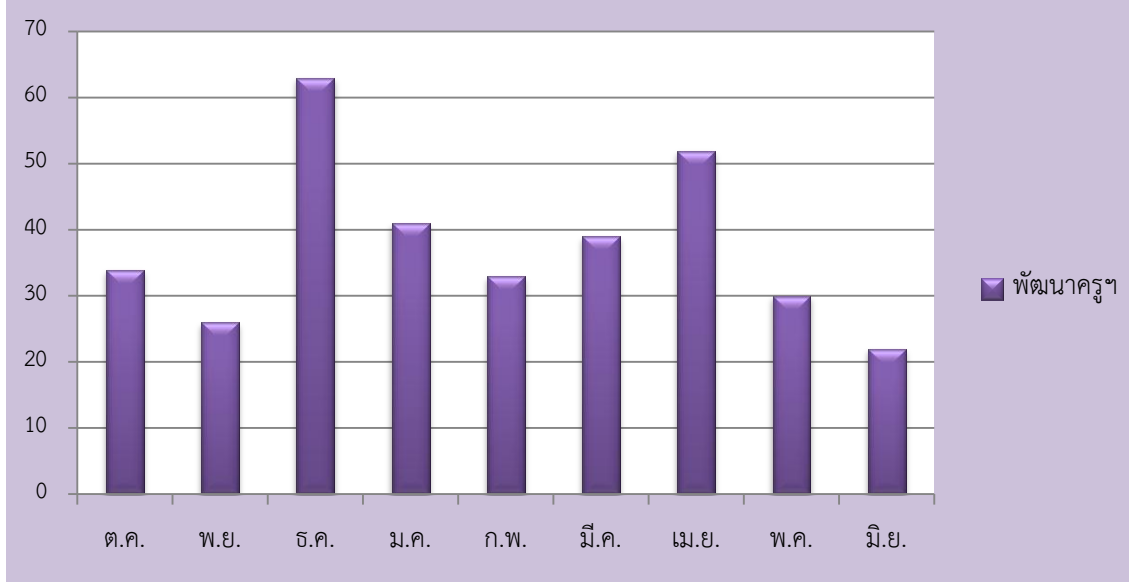
การเงิน



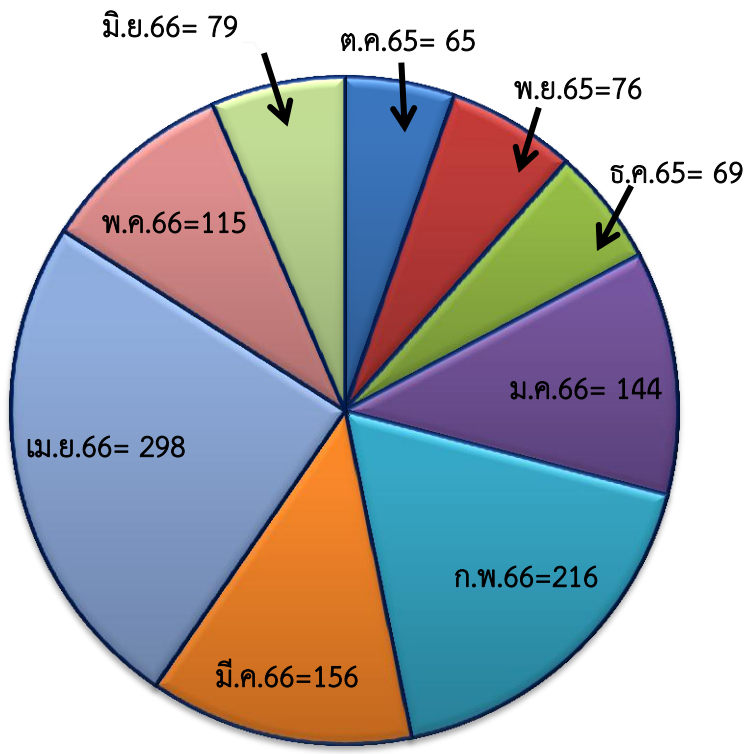
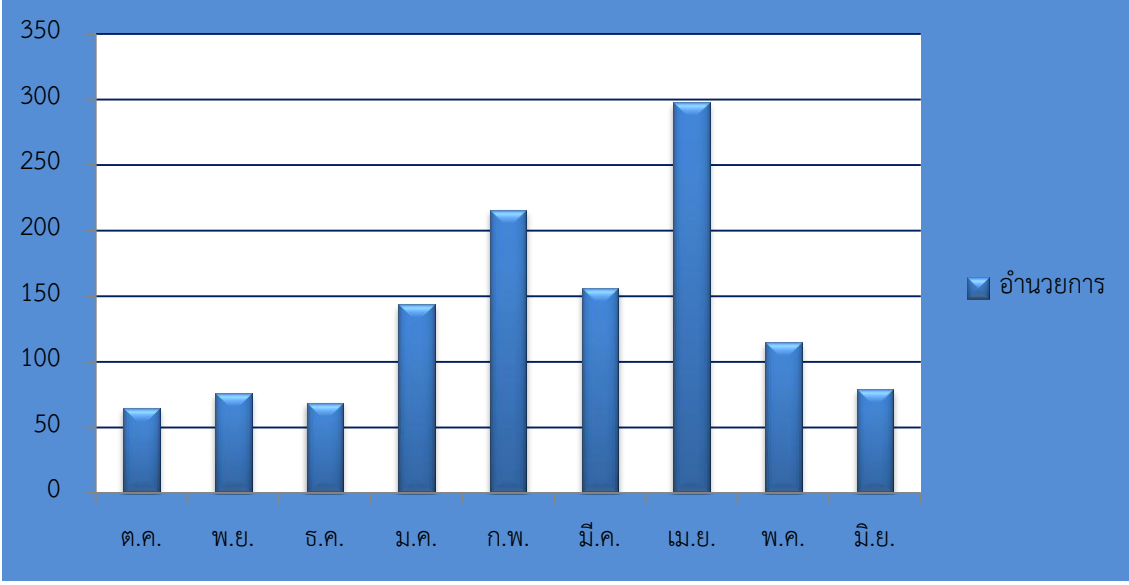
บุคคล



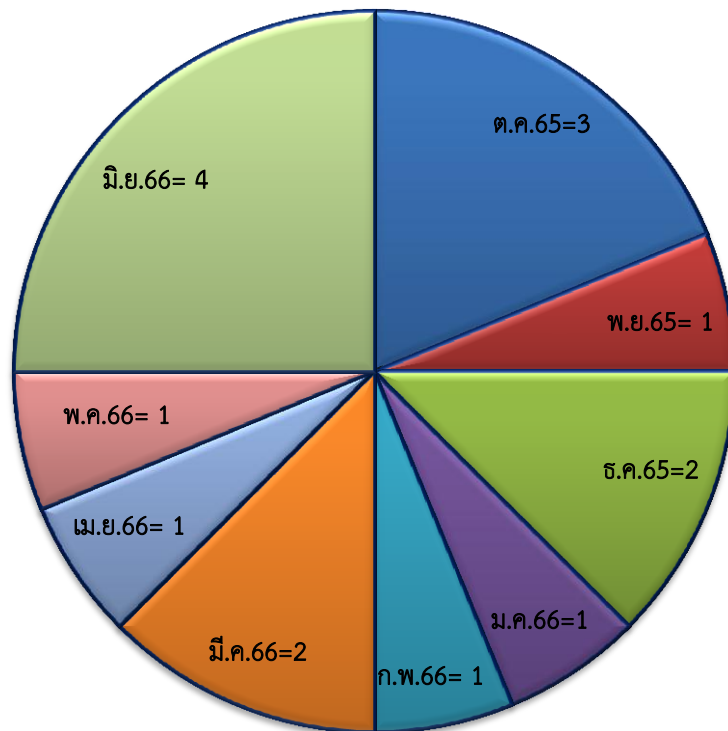
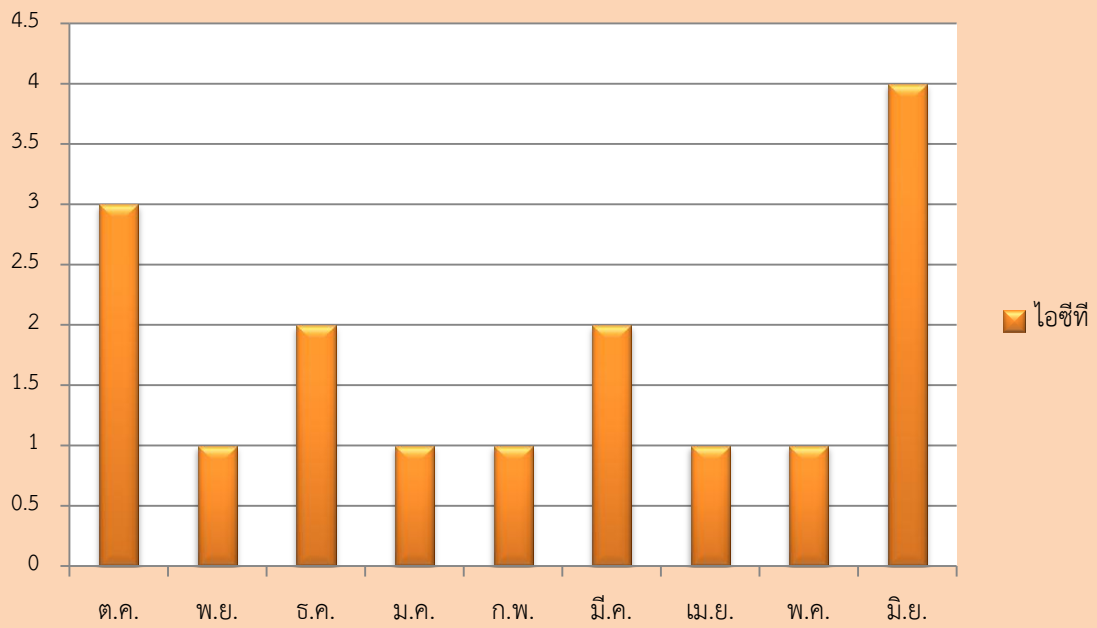
พัฒนาครูฯ



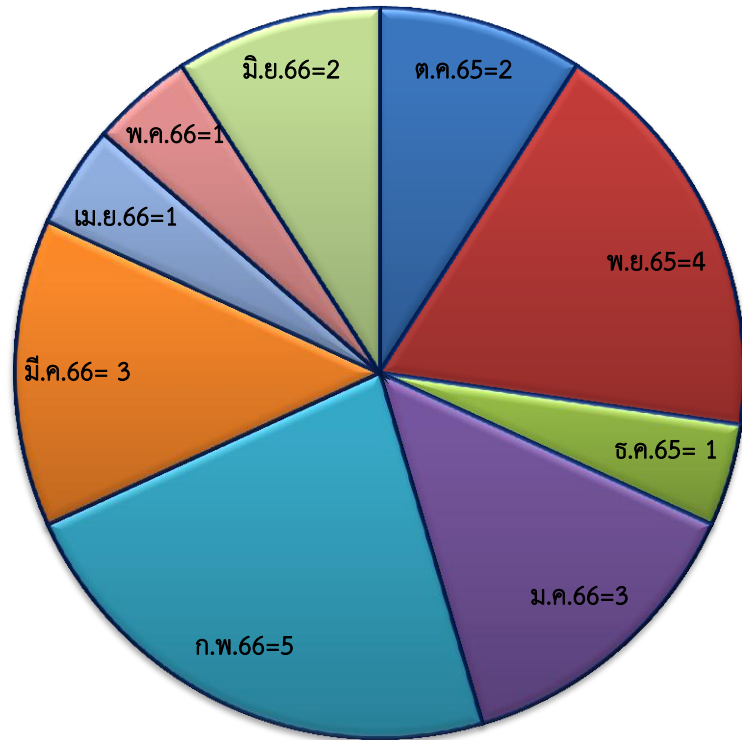
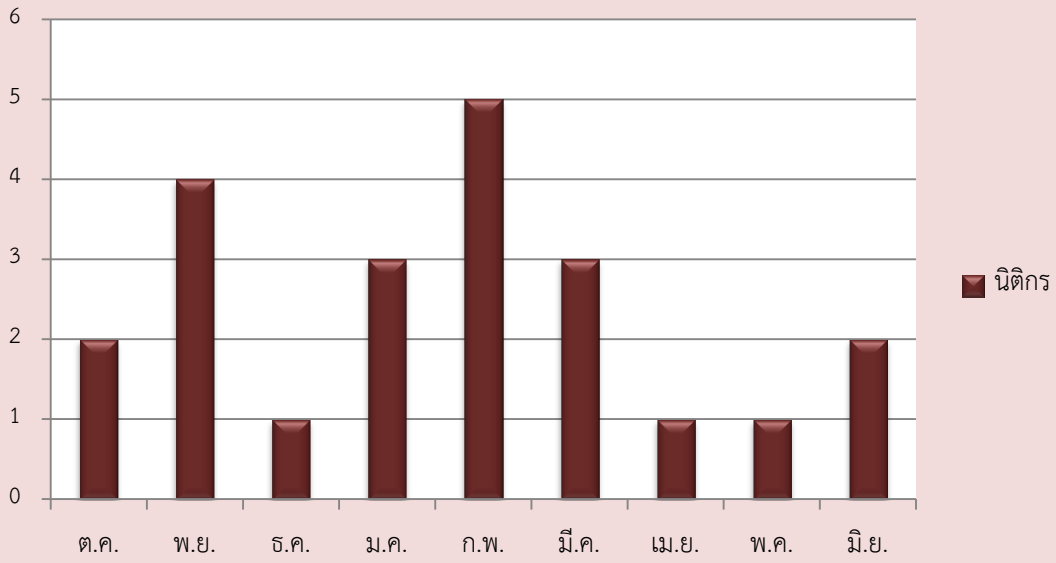
อำนาจการ

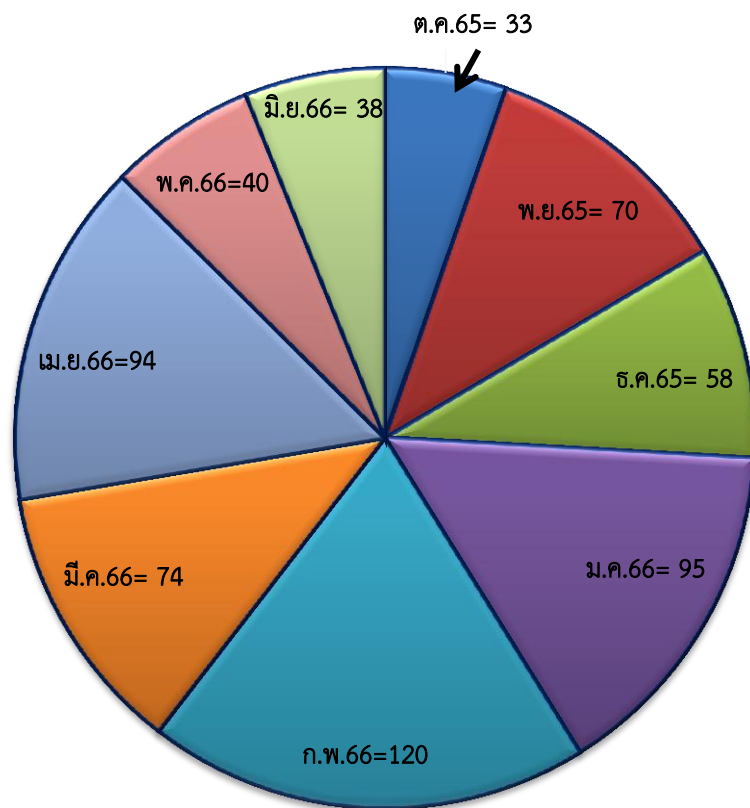
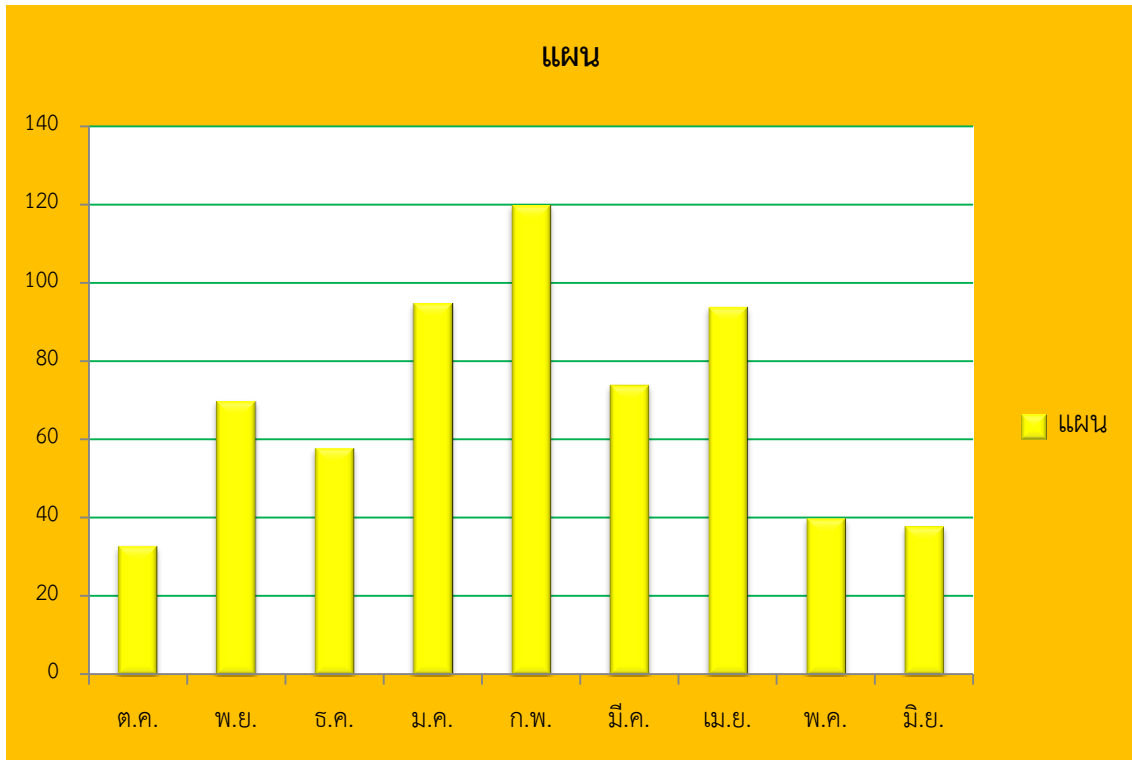


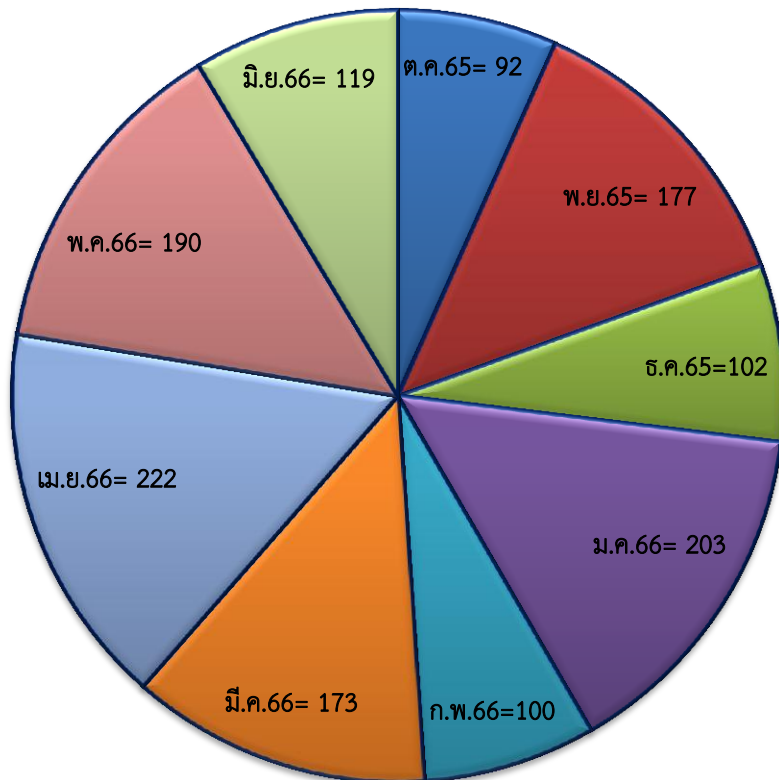
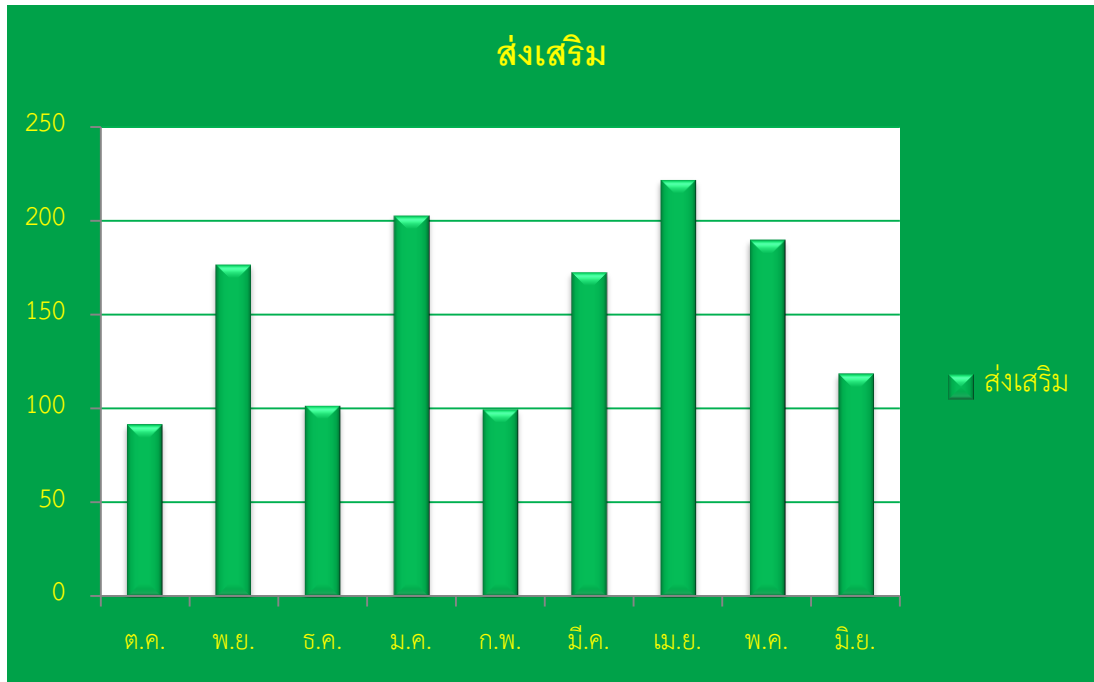
ไอซีที

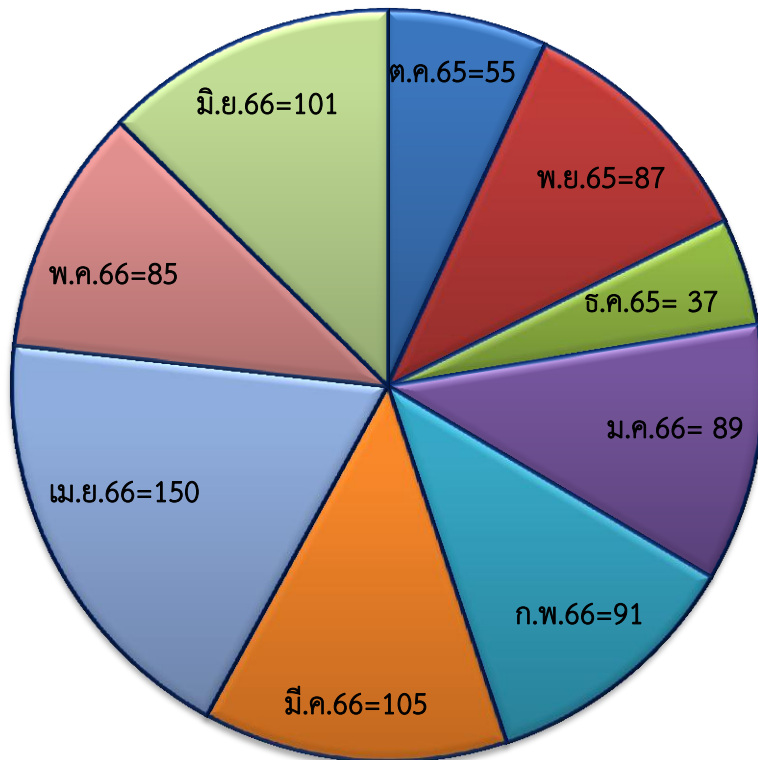
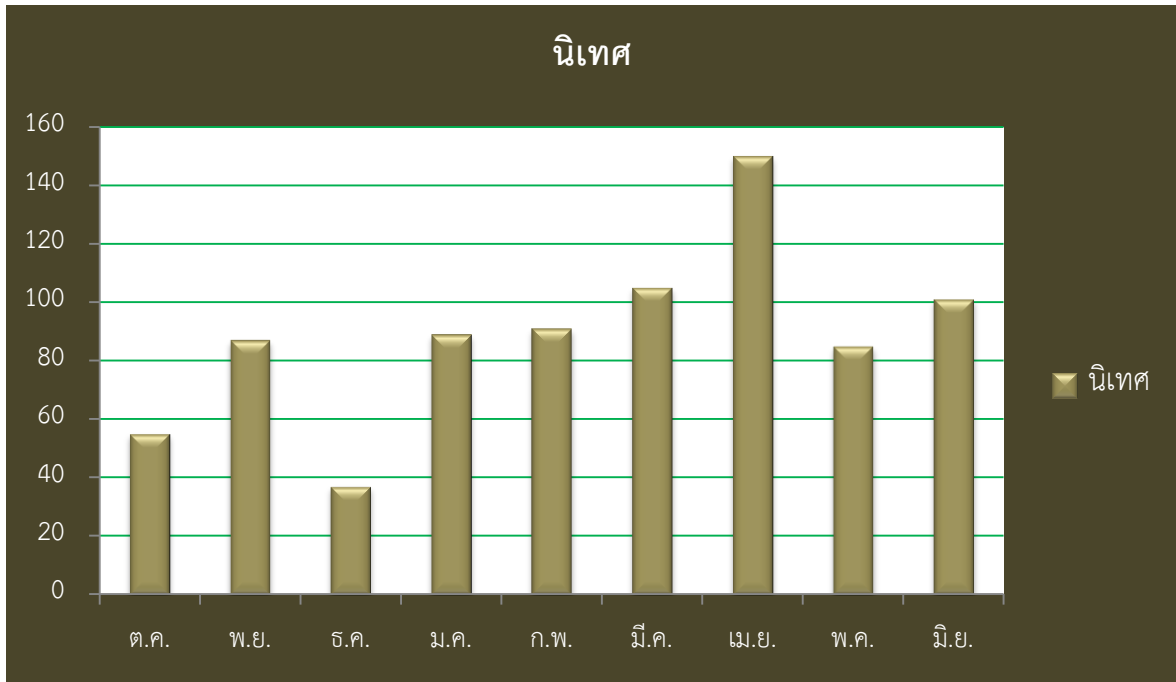


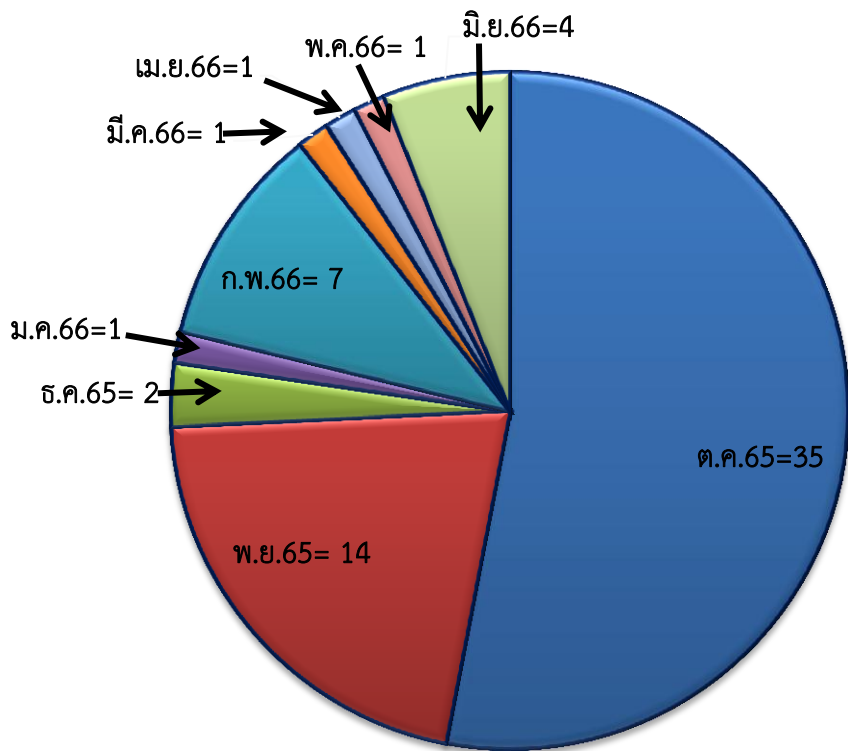
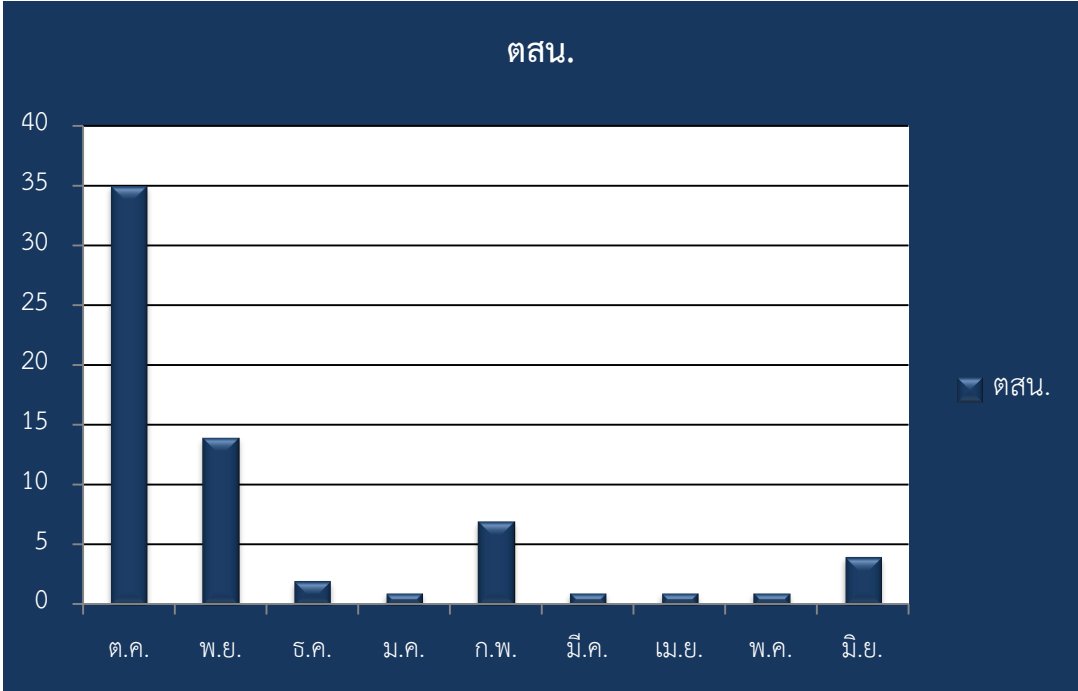
นิติกร











เลขที่	เลขที่หนังสือ	ว/ด/ป	จาก	เรื่อง	ว/ด/ป ที่ รับ	กลุ่ม
1	ศธ 04001/ว5971	30/12/64	สพฐ สำนักอำนวยการ	มาตรการป้องกันและควบคุมสถานการณ์การแพร่ระบาดของโรคติดเชื้อไวรัสโคโรนา 2019 ของบุคลากรในสังกัดสพฐ ฉบับที่ 18	4/1/65	อำนวยการ
2	ศธ 04188/ว570	28/12/64	สพฐ สำนักพัฒนากิจกรรมนักเรียน	ขอแจ้งเลื่อนกำหนดการ เปลี่ยนสถานที่เข้าเยี่ยมชมคารวะ และรับโอวาทนายรัฐมนตรี	4/1/65	ส่งเสริม
3	ศธ 04345.05/344	30/12/64	คลังชั้นวิทยา	จัดส่งเอกสารการเบิกจ่ายเงินค่าจ้างชั่วคราว	4/1/65	การเงิน
4	-	4/1/65	นายสมศักดิ์ พวงจำปา	หนังสือรับรองและขอเบิกบำเหน็จดำรงชีพ	4/1/65	การเงิน
5	ศธ 04345.15/263	16/12/64	บ่อสุพรรณวิทยา	ส่งเอกสารเบิกเงินค่าจ้างตอบแทนบุคลากร ประจำเดือน ธันวาคม 2564	4/1/65	การเงิน
6	ศธ 04345.26/294	28/12/64	สองพี่น้องวิทยา	ขอส่งเอกสารสัญญาจ้าง	4/1/65	การเงิน
7	สพ 0003/ว24877	23/12/64	ศาลากลางสพ สำนักงาน คลังจังหวัดสุพรรณบุรี	ขอความเข้าใจการลงทะเบียนเพื่อขอให้กำหนดสิทธิเข้าใช้งานระบบบำเหน็จบำนาญ และสวัสดิการ	4/1/65	การเงิน
8	ศธ 04345.26/274	9/12/64	สองพี่น้องวิทยา	การจัดส่งรายงานตามระบบบัญชีสำหรับหน่วยย่อย พ.ศ 2515	4/1/65	การเงิน
9	ศธ 04345.26/273	9/12/64	สองพี่น้องวิทยา	การจัดส่งรายงานตามระบบบัญชีสำหรับหน่วยย่อย พ.ศ 2515	4/1/65	การเงิน
10	สพ 0003/ว25005	27/12/64	ศาลากลางสพ สำนักงาน คลังจังหวัดสุพรรณบุรี	แนวทางการขึ้นระบบบริหารการเงินการคลังภาครัฐแบบอิเล็กทรอนิกส์ใหม่	4/1/65	การเงิน
11	ศธ 04345.31/1186	30/12/64	อุทอง	แต่งตั้งคณะกรรมการกำหนดราคากลางและคุณสมบัติของครุภัณฑ์งานอาชีพ	4/1/65	การเงิน
12	ศธ 04345.26/280	20/12/64	สองพี่น้องวิทยา	ขอเบิกใบเสร็จรับเงินรายได้สถานศึกษา	4/1/65	การเงิน
13	ศธ 04345.08/658	30/12/64	ธรรมโชติศึกษาลัย	ส่งเอกสารประกอบการขอเบิกเงิน ปี 2565	4/1/65	การเงิน

14	ศธ 04345.08/657	30/12/64	ธรรมโชติศึกษาลัย	ส่งเอกสารประกอบการขอเบิกเงิน ปี 2565	4/1/65	การเงิน
15	ศธ 04345.08/655	29/12/64	ธรรมโชติศึกษาลัย	รายงานผลการเบิกจ่ายเงินค่าตอบแทนผู้ปฏิบัติงานครูอัตราจ้าง ประจำปีงบประมาณ 2565	4/1/65	การเงิน
16	-	29/12/64	นายปัญญา เกตุรัตน์	ใบเบิกเงินสวัสดิการเกี่ยวกับการศึกษาบุตร	4/1/65	การเงิน
17	ศธ 04345.08/656	29/12/64	ธรรมโชติศึกษาลัย	รายงานผลการเบิกจ่ายเงินค่าตอบแทนผู้ปฏิบัติงานงานธุรการ ประจำปีงบประมาณ 2565	4/1/65	การเงิน
18	ศธ 04345.21/679	29/12/64	สงวนหญิง	เบิกค่าเช่าบ้าน	4/1/65	การเงิน
19	ศธ 04345.21/680	29/12/64	สงวนหญิง	ขอเบิกเงินค่าการศึกษาบุตร	4/1/65	การเงิน
20	ศธ 04345.21/681	29/12/64	สงวนหญิง	ขอเบิกเงินค่ารักษาพยาบาล ไข่นอก	4/1/65	การเงิน
21	ศธ 04002/ว5501	30/12/64	สพฐ สำนักงานการคลังและ สินทรัพย์	ระบบบริหารการเงินการคลังภาครัฐแบบอิเล็กทรอนิกส์ใหม่(New GFMS Thai)	4/1/65	การเงิน
22	ศธ 04345.04/410	30/12/64	ด้านช่างวิทยา	ส่งเอกสารเบิกเงินค่าจ้างเหมาบริการธุรการโรงเรียน ประจำเดือน ธันวาคม 2564	4/1/65	การเงิน
23	ศธ 04345.04/411	30/12/64	ด้านช่างวิทยา	ส่งเอกสารเบิกจ่ายเงินค่าจ้างลูกจ้างชั่วคราว ประจำเดือน มกราคม 2565	4/1/65	การเงิน
24	ศธ 04002/ว5502	30/12/64	สพฐ สำนักงานการคลังและ สินทรัพย์	ระบบบริหารการเงินการคลังภาครัฐแบบอิเล็กทรอนิกส์ใหม่ (New GFMS Thai)	4/1/65	การเงิน
25	มท 5310.32/015708029342	30/12/64	การไฟฟ้าส่วนภูมิภาค จังหวัดสุพรรณบุรี	หนังสือแจ้งค่าไฟฟ้า	4/1/65	การเงิน
26	มท 5310.32/015708029342	30/12/64	การไฟฟ้าส่วนภูมิภาค จังหวัดสุพรรณบุรี	หนังสือแจ้งค่าไฟฟ้า	4/1/65	การเงิน

27	มท 5310.32/883401288510	30/12/64	การไฟฟ้าส่วนภูมิภาค จังหวัดสุพรรณบุรี	หนังสือแจ้งค่าไฟฟ้า	4/1/65	การเงิน
28	-	4/12/64	นางศศิกันต์ ศรีศักดิ์ดา	ใบเบิกเงินสวัสดิการเกี่ยวกับการรักษาพยาบาล	4/1/65	การเงิน
29	ศธ 04345.09/1	4/1/65	บรรหารแจ่มใสวิทยา 1	การประเมินข้าราชการครูและบุคลากรทางการศึกษาที่เสนอขอมีวิทยฐานะชำนาญการ	4/1/65	บุคคล อ.ส่ง เอง
30	สพ 0017.3/429	27/12/64	ศาลากลางสพ สำนักงาน จังหวัดสุพรรณบุรี	การอยู่เวรและตรวจเวรรักษาการณ์ประจำศาลากลางจังหวัดสุพรรณบุรี	4/1/65	อำนวยการ
31	ศธ 04345.04/405	28/12/64	ด่านช้างวิทยา	รายงานการตรวจสอบภายในสถานศึกษา ประจำปีงบประมาณฯ 2565	4/1/65	ตสน.
32	ศธ 04345.20/348	28/12/64	ศรีประจันต์ " เมธีประมุข "	ขอขอบคุณ	4/1/65	ตสน.
33	ศธ 04345.20/357	30/12/64	ศรีประจันต์ " เมธีประมุข "	สะท้อนผลการนิเทศ	4/1/65	ตสน.
34	ศธ 04344/ว4862	30/12/64	สพม.สุโขทัย	การย้ายข้าราชการครูและบุคลากรทางการศึกษา ตำแหน่ง ครู	4/1/65	บุคคล
35	ศธ 04306/4428	30/12/64	สพม.นครราชสีมา	การย้ายข้าราชการครูและบุคลากรทางการศึกษา ตำแหน่ง ครู	4/1/65	บุคคล
36	ศธ 04307/4423	27/12/64	สพม.นครศรีธรรมราช	ข้าราชการครูช่วยราชการ ต่อเนื่อง	4/1/65	บุคคล
37	ศธ 04059/ว4859	30/12/64	สพป.นครปฐม เขต 2	เปลี่ยนแปลงความต้องการครูตามความสำคัญจำเป็นของสถานศึกษา	4/1/65	บุคคล
38	ศธ 04031/ว3480	30/12/64	สพป.จันทบุรี เขต 2	รับสมัครคัดเลือกบุคคลเพื่อเปลี่ยนตำแหน่ง ร้ายย้าย รับโอนข้าราชการครูและ บุคลากรทางการศึกษา	4/1/65	บุคคล
39	ศธ 04345.32/313	24/12/64	อุทงศึกษาลัย	การบรรจุและแต่งตั้งบุคคลเข้ารับราชการเป็นข้าราชการครูและบุคลากรทางการ ศึกษา ตำแหน่งครูผู้ช่วย	4/1/65	บุคคล
40	ศธ 04345.32/1	1/1/65	อุทงศึกษาลัย	ขอเพิ่มวุฒิการศึกษาที่ได้รับเพิ่มขึ้นใน ก.พ.7	4/1/65	บุคคล

41	ศธ 04131/ว4719	28/12/64	สพป.ลำปาง เขต 1	ประกาศรับโอนพนักงานส่วนท้องถิ่นและข้าราชการอื่น เพื่อบรรจุและแต่งตั้งให้ดำรงตำแหน่งข้าราชการครู	4/1/65	บุคคล
42	ศธ 04096/ว3560	29/12/64	สพป.พะเยา เขต 2	การย้ายข้าราชการครูและบุคลากรทางการศึกษา ตำแหน่ง ครู	4/1/65	บุคคล
43	ศธ 04304/ว4476	30/12/64	สพม.นครศรีธรรมราช	การย้ายข้าราชการครูและบุคลากรทางการศึกษา ตำแหน่ง ครู	4/1/65	บุคคล
44	ศธ 04228/ว3861	30/12/64	สพป.อุทัยธานี เขต 2	การย้ายข้าราชการครูและบุคลากรทางการศึกษา ตำแหน่ง ครู	4/1/65	บุคคล
45	ศธ 04131/ว4716	28/12/64	สพป.ลำปาง เขต 1	ประกาศรับสมัครคัดเลือกบุคคลเพื่อเปลี่ยนตำแหน่ง ย้าย โอนข้าราชการครูและบุคลากร	4/1/65	บุคคล
46	ศธ 04130/ว3746	30/12/64	สพป.ลพบุรี เขต 2	ประกาศตำแหน่งผู้บริหารสถานศึกษา ว่างเพิ่มเติม	4/1/65	บุคคล
47	ศธ 04315/4075	29/12/64	สพม.ประจวบคีรีขันธ์	การย้ายข้าราชการครูและบุคลากรทางการศึกษา ตำแหน่ง ครู	4/1/65	บุคคล
48	ศธ 04336/ว5469	29/12/64	สพม.ศรีสะเกษ โยโสธร	การย้ายข้าราชการครูและบุคลากรทางการศึกษา ตำแหน่ง ครู	4/1/65	บุคคล
49	ศธ 04345.04/415	30/12/64	ด่านช้างวิทยา	การเสนอขอปรับระดับชั้นงานลูกจ้างประจำ	4/1/65	บุคคล
50	ศธ 04239.18/393	29/12/64	บางลี่วิทยา	การบรรจุและแต่งตั้งบุคคลเข้ารับราชการเป็นข้าราชการครูและบุคลากรทางการศึกษา ตำแหน่งครูผู้ช่วย	4/1/65	บุคคล
51	ศธ 04220/2678	30/12/64	สพป.ยะลา เขต 3	การย้ายข้าราชการครูและบุคลากรทางการศึกษา ตำแหน่ง ครู	4/1/65	บุคคล
52	ศธ 04148/5321	29/12/64	สพป.สตูล	การย้ายข้าราชการครูและบุคลากรทางการศึกษา ตำแหน่ง ครู	4/1/65	บุคคล
53	ศธ 04124/ว3778	30/12/64	สพป.ระนอง	ประกาศตำแหน่งว่าง และรับโอนพนักงานส่วนท้องถิ่นและข้าราชการอื่นมาบรรจุและแต่งตั้งเป็นข้าราชการครูและบุคลากรทางการศึกษา	4/1/65	บุคคล
54	ศธ 04124/ว3779	30/12/64	สพป.ระนอง	ประกาศตำแหน่งว่าง และรับสมัครคัดเลือกเพื่อเปลี่ยนตำแหน่ง ย้ายและโอนข้าราชการครูและบุคลากรทางการศึกษา	4/1/65	บุคคล

55	ศธ 04133/ว3654	28/12/64	สพป.ลำปาง เขต 3	ประกาศตำแหน่งว่างผู้บริหารสถานศึกษา เพิ่มเติม	4/1/65	บุคคล
56	ศธ 04345.10/1	4/1/65	บรรหารแจ่มใสวิทยา 3	ส่งผลการประเมินให้มีหรือเลื่อนวิทยฐานะเป็นครูชำนาญการ	4/1/65	บุคคล อ.ส่ง เอง
57	ศธ 04345.10/2	4/1/65	บรรหารแจ่มใสวิทยา 3	ส่งผลการประเมินให้มีหรือเลื่อนวิทยฐานะเป็นครูชำนาญการ	4/1/65	บุคคล อ.ส่ง เอง
58	ศธ 04137/ว4960	30/12/64	สพป.เลย เขต 2	การย้ายข้าราชการครูและบุคลากรทางการศึกษา ตำแหน่ง ผู้บริหารสถานศึกษา	4/1/65	บุคคล
59	ศธ 04311/ว2556	30/12/64	สพม.น่าน	การย้ายข้าราชการครูและบุคลากรทางการศึกษา ตำแหน่ง ครู	4/1/65	บุคคล
60	ศธ 04044/ว4862	29/12/64	สพป.เชียงราย เขต 2	ประกาศตำแหน่งผู้บริหารสถานศึกษา ว่างเพิ่มเติม	4/1/65	บุคคล
61	ศธ 04031/ว3478	30/12/64	สพป.จันทบุรี เขต 2	การย้ายข้าราชการครูและบุคลากรทางการศึกษา ตำแหน่ง ครู	4/1/65	บุคคล
62	ศธ 04345.08/661	30/12/64	ธรรมโชติศึกษาลัย	ส่งแบบรายงานผลการประเมินข้าราชการครูขอเลื่อนวิทยฐานะครูชำนาญการ	4/1/65	บุคคล
63	ศธ 04239.18/393	29/12/64	บางลี่วิทยา	ขอเปลี่ยนแปลงเพิ่มเติมรายการในสมุดประวัติ กพ.7	4/1/65	บุคคล
64	ศธ 04345.10/4	4/1/65	บรรหารแจ่มใสวิทยา 3	ขอเปลี่ยนแปลงเพิ่มเติมรายการในสมุดประวัติ กพ.7	4/1/65	บุคคล
65	ศธ 04345.10/913	30/12/64	บรรหารแจ่มใสวิทยา 3	ขอมัติประจำตัวเจ้าหน้าที่ของรัฐ	4/1/65	บุคคล
66	ศธ 04008/ว2	4/1/65	สพฐ สำนักพัฒนา นวัตกรรมการจัดการศึกษา	ขอเชิญเข้าร่วมประชุมกับคณะอนุกรรมการติดตาม เสนอแนะ และเร่งรัดการ ปฏิรูปประเทศ	4/1/65	นิเทศ
67	ศธ 04008.1/ว241	30/12/64	สพฐ ศูนย์ขับเคลื่อน โครงการโรงเรียนคุณภาพ ประจำตำบล	การจัดสรรงบประมาณรายจ่ายประจำปีงบประมาณ 2565 เพื่อสนับสนุนการเดินทาง ไปเรียนรวมของนักเรียน	4/1/65	แผน
68	ศธ 04103/ว4136	31/12/64	สพป.พิษณุโลก เขต 3	ยกเลิกระเบียบแสดงผลการเรียนรู้หลักสูตรแกนกลางการศึกษาขั้นพื้นฐาน ปพ.1	4/1/65	ส่งเสริม

69	ศธ 04345.15/278	29/12/64	บ่อสุพรรณวิทยา	ขออนุญาตจัดทำโครงการฝึกอบรมลูกเสือจิตอาสาพระราชทานในสถานศึกษา	4/1/65	ส่งเสริม
70	ทส 0802/ว13189	14/12/64	กรมส่งเสริมคุณภาพ สิ่งแวดล้อม	โครงการโรงเรียนปลอดขยะ (Zero Waste School)	4/1/65	ส่งเสริม
71	ลส.นช. 004/2564	18/11/64	สโมสรรุกเสื่ออาสานคร เขื่อนชัย	ขอประชาสัมพันธ์การฝึกอบรมหลักสูตรผู้บังคับบัญชาลูกเสือระดับผู้นำ	4/1/65	ส่งเสริม
72	Y0165/2564	27/12/64	Youth Exchange Scholarship (YES)	ขอความอนุเคราะห์ประชาสัมพันธ์สอบชิงทุนพิเศษประเทศอิตาลี ทุนเต็มจำนวน 1 ทุน	4/1/65	ส่งเสริม
73	สพ 0034/ว25229	29/12/64	ศาลากลางสพ สำนักงาน พระพุทธศาสนา	ขอเชิญร่วมเป็นเจ้าภาพกิจกรรม " เข้าวัด ทำวัตร วันพฤหัสบดี จังหวัดสุพรรณบุรี "	4/1/65	อำนวยความสะดวก
74	สธ 1104.06/ว1096	30/12/64	วิทยาลัยการสาธารณสุขสิริ ธร จังหวัดสุพรรณบุรี	ขอเชิญประชุมและเป็นคณะกรรมการสัมภาษณ์และคัดเลือกบุคคลเข้าศึกษาหลักสูตร ต่างๆของสถาบันพระบรมราชชนก	4/1/65	อำนวยความสะดวก
75	ศธ 04282/ว1	4/1/65	สพฐ สำนักงานกองทุนเพื่อ โครงการอาหารกลางวัน	ขอความร่วมมือตอบแบบสอบถาม The Global Analysis and Assessment of Sanitation and Drinking Water (GLASS) 2021/2022	4/1/65	ส่งเสริม
76	ศธ 04345.09/8	4/1/65	บรรหารแจ่มใสวิทยา 1	การประเมินข้าราชการครูและบุคลากรทางการศึกษาที่เสนอขอมีวิทยฐานะชำนาญ การ	5/1/65	บุคคล อ.ส่ง เอง
77	-	5/1/65	นายสามารถ เรือนทองดี	หนังสือรับรองและขอเบิกบำเหน็จดำรงชีพ	5/1/65	การเงิน
78	ศธ 04345.01/2	4/1/65	กรรมสุมิตศึกษาลัย	ขอเบิกเงินสวัสดิการเกี่ยวกับการศึกษาบุตร	5/1/65	การเงิน
79	ศธ 04345.01/3	4/1/65	กรรมสุมิตศึกษาลัย	ขอเบิกเงินสวัสดิการเกี่ยวกับการรักษาพยาบาล ไข่นอก	5/1/65	การเงิน
80	ศธ 04345.01/4	30/12/64	กรรมสุมิตศึกษาลัย	ขอเบิกจ่ายเงินค่าจ้างชั่วคราว ประจำเดือน มกราคม 2565	5/1/65	การเงิน

81	ศธ 04345.01/5	30/12/64	กรรมรสตคคคชาลลย	ขอเบคจ่ายเงิน พนคงานราชการ ประจาเดอน มกราคม 2565	5/1/65	การเงน
82	ศธ 04345.24/1	4/1/65	สรระยายโสมวทยา	สงหลคฐานการเบคจ่ายคาตอบแทนจางผู้ปฏิบัติงาน ประจาปีงบประมาณ 2565	5/1/65	การเงน
83	ศธ 04002/ว27	4/1/65	สพฐ สำนักการคลังและ สินทรัพย์	ระบบบริหารการเงนการคลังภาครัฐแบบอเล็กทรอนิกส์ใหม่ (New GFMS Thai)	5/1/65	การเงน
84	ศธ 04239.28/4	4/1/65	หนองวลัยเปรียงวทยา	การเบคจ่ายคาตอบแทนจางผู้ปฏิบัติงานให้ราชการ	5/1/65	การเงน
85	สอ.นฐ. 539/2564	27/12/64	สหกรณ์ออมทรัพย์ครู นครปฐม จำกัด	แจ้งภาระหนี้เงินกู้ของสมาชิกสหกรณ์ฯ	5/1/65	การเงน
86	A72000-6412-1395	3/1/65	บริษัท ไปรษณีย์ไทย จำกัด	ใบแจ้งค่าใช้จ่ายบริการไปรษณีย์	5/1/65	การเงน
87	สพน. 274/2564	28/12/64	ธนาคารกรุงไทย	ขอให้ช่วยดำเนินการหักเงินได้ฯชำระหนี้สินเชื่อสวัสดิการข้าราชการ	5/1/65	การเงน
88	ยธ 0509/11393	29/12/64	กองบริหารการคลัง กรม บังคับคดี	ตอบรับเงิน	5/1/65	การเงน
89	ศธ 04345.09/4	4/1/65	บรรหารแจ่มใสวทยา 1	สงเอกสารการเบคจ่ายเงินเดอนพนคงานราชการและคาตอบแทนผู้ปฏิบัติงานให้ ราชการ	5/1/65	การเงน
90	ศธ 04345.09/755	30/12/64	บรรหารแจ่มใสวทยา 1	การรายงานข้อมูลทางบัญชีโรงเรียน	5/1/65	การเงน
91	ศธ 04345.01/607	30/12/64	กรรมรสตคคคชาลลย	รายงานเงินคงเหลือประจำเดอนพฤศจิกายน 2564	5/1/65	การเงน
92	-	4/1/65	นายอมรเทพ แก้วเกตุ	ใบเบคเงินสวัสดิการเกี่ยวกับการศึกษาบุตร	5/1/65	การเงน
93	ศธ 04345.32/273	30/12/64	อู่ทองคคชาลลย	สงเอกสารขอเบคเงินคาเช่าอินเทอร์เน็ต	5/1/65	การเงน
94	-	1/12/64	ธนาคารอาคารสงเคราะห์	ใบแจ้งผลการกู้เงินและขอให้ให้นำส่งเงินเดอนชำระหนี้เงินกู้ธนาคาร	5/1/65	การเงน
95	ศธ 04345.17/217	30/12/64	บางแม่หม้ายรัฐราษฎร์	สงเอกสารการเบค - จ่ายเงิน การจัดสรรงบประมาณปี พ.ศ.2565 เพื่อเป็น	5/1/65	การเงน

			รังษฤกษ์ดี	ค่าตอบแทนจ้างผู้ปฏิบัติงานธุรการโรงเรียนรายเดิม		
96	สพ 0003/ว2	5/1/65	สำนักงานคลังจังหวัดสุพรรณบุรี	แจ้งเปลี่ยนแปลงการประชุมคณะกรรมการเร่งรัดติดตามการเบิกจ่ายงบประมาณและการใช้จ่ายภาครัฐ	5/1/65	การเงิน
97	ศธ 04345.19/3	4/1/65	วังหัวราชภูธรสามัคคี	ส่งเอกสารเบิกจ่ายเงินงบประมาณรายจ่าย งบประมาณปี 2565	5/1/65	การเงิน
98	ศธ 04345.07/237	27/12/64	ทุ่งแฝกพิทยาคม	ขอเบิกเงินค่าการศึกษาบุตร	5/1/65	การเงิน
99	ศธ 04345.07/238	26/12/64	ทุ่งแฝกพิทยาคม	ขอส่งเอกสารเบิกเงินค่าอินเทอร์เน็ต ประจำเดือน ตุลาคม - พฤศจิกายน 2564	5/1/65	การเงิน
100	-	4/1/65	นายประดิษฐ์ พลายไธ	หนังสือรับรองและขอเบิกบำเหน็จดำรงชีพ	5/1/65	การเงิน
101	ศธ 04345.13/004	4/1/65	บรรหารแจ่มใสวิทยา 7	ส่งเอกสารเบิกเงินค่าเช่าบ้าน	5/1/65	การเงิน
102	ศธ 04345.13/001	4/1/65	บรรหารแจ่มใสวิทยา 7	ส่งเอกสารขอเบิกค่าตอบแทนผู้ปฏิบัติหน้าที่งานธุรการโรงเรียน	5/1/65	การเงิน
103	ศธ 04345.13/002	4/1/65	บรรหารแจ่มใสวิทยา 7	ส่งแบบแนบฎีกาพนักงานราชการ แบบ 4109	5/1/65	การเงิน
104	ศธ 04345.13/003	4/1/65	บรรหารแจ่มใสวิทยา 7	ส่งแบบแนบฎีกานักการภารโรง แบบ 4109	5/1/65	การเงิน
105	ศธ 04304/3897	30/12/64	สพม.นครปฐม	อนุมัติเบิกเงินค่าจ้างพนักงานจ้างเหมาบริการ ตำแหน่ง พี่เลี้ยงเด็กพิการโรงเรียนทั่วไป	5/1/65	การเงิน
106	ศธ 04304/3901	30/12/64	สพม.นครปฐม	ขอให้หักเงินได้เพื่อผ่อนชำระหนี้สินเชื่อ	5/1/65	การเงิน
107	ศธ 04304/3881	24/12/64	สพม.นครปฐม	ขอเบิกเงินงบประมาณ	5/1/65	การเงิน
108	ศธ 04304/3896	30/12/64	สพม.นครปฐม	อนุมัติเบิกเงินค่าจ้างเหมาบริการ เงินงบประมาณ ครูผู้ทรงคุณค่าแห่งแผ่นดิน	5/1/65	การเงิน
109	ศธ 04304/3888	29/12/64	สพม.นครปฐม	ขออนุมัติเบิกเงินอินเทอร์เน็ตประจำเดือน ตุลาคม - พฤศจิกายน 2564	5/1/65	การเงิน
110	ศธ 04304/3884	27/12/64	สพม.นครปฐม	ขอส่งรายงานระบบบัญชีหน่วยงาน พ.ศ. 2515	5/1/65	การเงิน

111	ศธ 04304/3900	30/12/64	สพม.นครปฐม	ขออนุมัติเบิกเงินค่าใช้จ่ายในการเดินทางไปราชการ	5/1/65	การเงิน
112	ศธ 04304/3895	30/12/64	สพม.นครปฐม	อนุมัติเบิกเงินค่าจ้างพนักงานจ้างเหมาบริการ เงินงบประมาณ ตำแหน่ง อธิการ โรงเรียน	5/1/65	การเงิน
113	ศธ 04304/3882	24/12/64	สพม.นครปฐม	ขอส่งใบเสร็จรับเงินสะสม / สมทบเงินประกันสังคม เดือน ตุลาคม - พฤศจิกายน 2564	5/1/65	การเงิน
114	ศธ 04304/3904	30/12/64	สพม.นครปฐม	ขอเบิกเงินงบประมาณ	5/1/65	การเงิน
115	ศธ 04304/3889	29/12/64	สพม.นครปฐม	ขออนุมัติเบิกเงินค่าโทรศัพท์สำนักงานประจำเดือน กันยายน - พฤศจิกายน	5/1/65	การเงิน
116	ศธ 04304/3890	29/12/64	สพม.นครปฐม	ขออนุมัติเบิกเงินค่าเดินทางไปราชการ	5/1/65	การเงิน
117	ศธ 04304/3880	24/12/64	สพม.นครปฐม	ขอส่งคืนเงินอุดหนุน ปัจจัยพื้นฐานสำหรับนักเรียนยากจน	5/1/65	การเงิน
118	ศธ 04304/3891	29/12/64	สพม.นครปฐม	อนุมัติเบิกเงินค่าจ้างพนักงานจ้างเหมาบริการ เงินงบประมาณ ตำแหน่ง บุคลากร ปฏิบัติงานในสำนักงานเขตพื้นที่การศึกษาตั้งใหม่	5/1/65	การเงิน
119	-	5/1/65	นายฉลองชัย กิตติชัยศรี	ใบเบิกเงินสวัสดิการเกี่ยวกับการรักษาพยาบาล	5/1/65	การเงิน
120	ศธ 04304.16/353	29/12/64	อุบลรัตน์ราชกัญญาราช วิทยาลัย นครปฐม	ขอส่งเอกสารรายงานขอซื้อข้อจ้างโครงการโรงเรียนคุณภาพประจำตำบล (1 ตำบล 1 โรงเรียนคุณภาพ)	5/1/65	การเงิน
121	-	5/1/65	นายวัฒนา ศิลปสร	หนังสือรับรองและขอเบิกบำเหน็จดำรงชีพ	5/1/65	การเงิน
122	-	3/1/65	นายสมเกียรติ เทียนงาม	หนังสือรับรองและขอเบิกบำเหน็จดำรงชีพ	5/1/65	การเงิน
123	ศธ 04239.18/391	29/12/64	บางลี่วิทยา	ขอเบิกเงินสวัสดิการเกี่ยวกับการรักษาพยาบาล ไข่นอก	5/1/65	การเงิน
124	ศธ 04345.18/3	4/1/65	บางลี่วิทยา	ส่งหลักฐานการจัดจ้างเพื่อเบิกเงินเดือน " ครูผู้ทรงคุณค่าแห่งแผ่นดิน " ปีงบประมาณ 2565	5/1/65	การเงิน

125	ศธ 04030/3361	23/12/64	สพป.จันทบุรี เขต 1	ขอเรียนเชิญเป็นวิทยากร	5/1/65	พัฒนาครูฯ
126	ศธ 04345.16/2	5/1/65	บางปลาม้า "สูงสูมารผดุง วิทย์ "	ขอเชิญเป็นประธานพิธีเปิดโครงการอบรมลูกเสือจิตอาสาพระราชทานในสถานศึกษา	5/1/65	อำนวยการ
127	สพ 0017.3/ว25332	29/12/64	ศาลากลางสพ สำนักงาน จังหวัดสุพรรณบุรี	แนวปฏิบัติเกี่ยวกับการประชุมผ่านสื่ออิเล็กทรอนิกส์	5/1/65	อำนวยการ
128	ศธ 04289/ว1290	16/12/64	สพฐ ศูนย์บริหารงานการ พัฒนาศักยภาพบุคคลเพื่อ ความเป็นเลิศ	ขอจัดส่งโล่รางวัลครูดีในดวงใจ ครั้งที่ 19	5/1/65	พัฒนาครูฯ
129	มศจ.ว14/2564	25/12/64	ศรีประจันต์ " เมธีประมุข "	ขอเชิญร่วมพิธีมอบทุนการศึกษาของมูลนิธิการศึกษาเพื่อโรงเรียนศรีประจันต์ " เมธี ประมุข "	5/1/65	อำนวยการ
130	41/2564	29/11/64	มูลนิธิพระบรมราชานุสรณ์ ดอนเจดีย์	ขอความอนุเคราะห์จำหน่ายบัตรผ่าน / ชมการแสดงยุทโธปกรณ์ในงานอนุสรณ์ดอน เจดีย์ 2565	5/1/65	อำนวยการ
131	ศธ 04007.122/ว.782	27/12/64	โรงเรียนราชประชานุ เคราะห์ 45	การรับสมัครนักเรียนและการจัดสรรโควตาการรับนักเรียน ปีการศึกษา 2565	5/1/65	ส่งเสริม
132	สพ 0031/ว69	5/1/65	ศาลากลางสพ สำนักงาน วัฒนธรรมจังหวัด	ขอความร่วมมือประชาสัมพันธ์การคัดเลือกผู้มีผลงานด้านภาษาไทย เนื่องในวัน ภาษาไทยแห่งชาติ 2565	5/1/65	นิเทศ
133	ศธ 04005/ว8	5/1/65	สพฐ สำนักเทคโนโลยีเพื่อ การเรียนการสอน	ขอความอนุเคราะห์รายชื่อโรงเรียนที่มีความประสงค์ใช้ระบบการศึกษาทางไกลผ่าน ดาวเทียม DLTV	5/1/65	ไอซีที
134	ศธ 04001/ว15	5/1/65	สพฐ สำนักอำนวยการ	แนวทางการบริหารจัดการระบบมาตรฐานความปลอดภัย MOE	5/1/65	ส่งเสริม
135	ศธ 04345.01/607	5/1/65	กรรมสวดศึกษาลัย	ส่งแบบสรุปผลการประเมินข้าราชการครูและบุคลากรทางการศึกษาในการขอมีวิทย	5/1/65	บุคคล อ.ส่ง

				ฐานะชำนาญการ		เอง
136	ศธ 04345.30/1	5/1/64	พระราชาสุจิตต์วิทยา 2	ขอเบิกเงินสวัสดิการเกี่ยวกับค่าการศึกษาของบุตร	6/1/65	การเงิน
137	อง. พิเศษ/2564	13/12/64	ธนาคารกรุงไทย	แจ้งหักเงินเดือนเพื่อชำระเงินกู้เอกชนประสงค์ข้าราชการในสังกัด	6/1/65	การเงิน
138	ศธ 04304/3899	30/12/64	สพม.นครปฐม	ขอส่งคืนเงินอุดหนุน ปัจจัยพื้นฐานสำหรับนักเรียนยากจน	6/1/65	การเงิน
139	-	5/1/65	นางศุภร จินดาเวชช์	หนังสือแสดงเจตนาระบุตัวผู้รับเงินช่วยเหลือพิเศษสำหรับผู้รับเบี้ยหวัด บำนาญ	6/1/65	การเงิน
140	ศธ 04345.12/1	4/1/65	บรรหารแจ่มใสวิทยา 6	ขอเบิกค่าจ้างธุรการโรงเรียน	6/1/65	การเงิน
141	สอ.สพ. 1/2565	4/1/65	สทกรณออมทรัพย์ครู สุพรรณบุรี จำกัด	ขอความอนุเคราะห์เสนอชื่อเจ้าหน้าที่ประสานงานกับสทกรณ	6/1/65	การเงิน
142	ศธ 04345.05/1	4/1/65	ตลิ่งชันวิทยา	นำฝากเงินประกันสัญญา	6/1/65	การเงิน
143	ศธ 04345.15/1	5/1/65	บ่อสุพรรณวิทยา	ขอส่งมอบงานจ้างธุรการ	6/1/65	การเงิน
144	ศธ 04345.06/02	4/1/65	ทุ่งคลีโคกช้างวิทยา	ส่งแบบ 4109 ประจำเดือน มกราคม 2565	6/1/65	การเงิน
145	ศธ 04345.23/1	4/1/65	สระกระโจมโสภณพิทยา	ส่งเอกสารเบิกเงินค่าจ้างตอบแทนบุคลากร ประจำเดือน มกราคม 2564	6/1/65	การเงิน
146	ศธ 04345.23/2	4/1/65	สระกระโจมโสภณพิทยา	รายงานงบเดือน ประจำเดือน กันยายน - พฤศจิกายน 2564	6/1/65	การเงิน
147	ศธ 04345.22/1	4/1/65	สรวงสุธาวิทยา	ส่งเอกสารจ้างเหมาบริการผู้ปฏิบัติงานธุรการโรงเรียน	6/1/65	การเงิน
148	ศธ 04042/3756	30/12/64	สพป.นครศรีธรรมราช เขต 4	การย้ายข้าราชการครูและบุคลากรทางการศึกษา ตำแหน่ง ครู	6/1/65	บุคคล
149	ศธ 04075/4108	30/12/64	สพป.นครสวรรค์ เขต 3	การย้ายข้าราชการครูและบุคลากรทางการศึกษา ตำแหน่ง ครู	6/1/65	บุคคล
150	ศธ 04185/ว4258	30/12/64	สพป.อุบลราชธานี เขต 3	การย้ายข้าราชการครูและบุคลากรทางการศึกษา ตำแหน่ง ครู	6/1/65	บุคคล

151	ศธ 04175/4636	30/12/64	สพป.อำนาจเจริญ	การย้ายข้าราชการครูและบุคลากรทางการศึกษา ตำแหน่ง ครู	6/1/65	บุคคล
152	ศธ 04322/ว3911	30/12/64	สพม.พิจิตร	การย้ายผู้บริหารสถานศึกษา ประจำปี 2564	6/1/65	บุคคล
153	ศธ 04129/3933	30/12/64	สพป.ลพบุรี เขต 1	การย้ายข้าราชการครูและบุคลากรทางการศึกษา ตำแหน่ง ครู	6/1/65	บุคคล
154	ศธ 04344/ว4874	30/12/64	สพม.สุโขทัย	ประกาศตำแหน่งว่างผู้บริหารสถานศึกษา เพิ่มเติม	6/1/65	บุคคล
155	ศธ 04169/3800	30/12/64	สพป.หนองคาย เขต 1	การย้ายข้าราชการครูและบุคลากรทางการศึกษา ตำแหน่ง ครู	6/1/65	บุคคล
156	ศธ 04161/ว6	4/1/65	สพป.สุพรรณบุรี เขต 2	การย้ายข้าราชการครูและบุคลากรทางการศึกษา ตำแหน่ง ครู	6/1/65	บุคคล
157	ศธ 04173/13	5/1/65	สพป.หนองบัวลำภู เขต 2	การย้ายข้าราชการครูและบุคลากรทางการศึกษา ตำแหน่ง ครู	6/1/65	บุคคล
158	ศธ 04348/25	5/1/65	สพม.หนองคาย	การย้ายข้าราชการครูและบุคลากรทางการศึกษา ตำแหน่ง ครู	6/1/65	บุคคล
159	ศธ 04001/ว19	5/1/65	สพฐ สำนักงานอำนวยการ	การประชุมชี้แจงแนวทางการบริหารจัดการระบบมาตรฐานความปลอดภัย MOE Safety Center	6/1/65	บุคคล
160	สพ 0032(10)(สพ)/6995	28/12/64	พิสุจน์หลักฐานจังหวัด สุพรรณบุรี	แจ้งผลการเข้าตรวจดูข้อมูลข่าวสารส่วนบุคคล	6/1/65	บุคคล
161	สพ 0032(10)(สพ)/6996	28/12/64	พิสุจน์หลักฐานจังหวัด สุพรรณบุรี	แจ้งผลการเข้าตรวจดูข้อมูลข่าวสารส่วนบุคคล	6/1/65	บุคคล
162	สพ 0032(10)(สพ)/6997	28/12/64	พิสุจน์หลักฐานจังหวัด สุพรรณบุรี	แจ้งผลการเข้าตรวจดูข้อมูลข่าวสารส่วนบุคคล	6/1/65	บุคคล
163	สพ 0032(10)(สพ)/6998	28/12/64	พิสุจน์หลักฐานจังหวัด สุพรรณบุรี	แจ้งผลการเข้าตรวจดูข้อมูลข่าวสารส่วนบุคคล	6/1/65	บุคคล
164	สพ 0032(10)(สพ)/6999	28/12/64	พิสุจน์หลักฐานจังหวัด	แจ้งผลการเข้าตรวจดูข้อมูลข่าวสารส่วนบุคคล	6/1/65	บุคคล

			สุพรรณบุรี			
165	สพ 0032(10)(สพ)/7000	28/12/64	พิสูจน์หลักฐานจังหวัด สุพรรณบุรี	แจ้งผลการเข้าตรวจดูข้อมูลข่าวสารส่วนบุคคล	6/1/65	บุคคล
166	สพ 0032(10)(สพ)/7001	28/12/64	พิสูจน์หลักฐานจังหวัด สุพรรณบุรี	แจ้งผลการเข้าตรวจดูข้อมูลข่าวสารส่วนบุคคล	6/1/65	บุคคล
167	ศธ 04110/ว12	5/1/65	สพป.แพร่ เขต 2	การย้ายข้าราชการครูและบุคลากรทางการศึกษา ตำแหน่ง ครู	6/1/65	บุคคล
168	ศธ 04317/7	5/1/64	สพม.ปัตตานี	การย้ายข้าราชการครูและบุคลากรทางการศึกษา ตำแหน่ง ครู	6/1/65	บุคคล
169	ศธ 04113/2935	28/12/64	สพป.มหาสารคาม เขต 2	การย้ายข้าราชการครูและบุคลากรทางการศึกษา ตำแหน่ง ครู	6/1/65	บุคคล
170	ศธ 04316/ว22	5/1/65	สพม.ปราจีนบุรี นครนายก	การย้ายข้าราชการครูและบุคลากรทางการศึกษา ตำแหน่ง ครู	6/1/65	บุคคล
171	ศธ 04050/ว4316	17/12/64	สพป.เชียงใหม่ เขต 4	การย้ายข้าราชการครูและบุคลากรทางการศึกษา ตำแหน่ง ครู	6/1/65	บุคคล
172	ศธ 04331/ว18	2/1/65	สพม.ร้อยเอ็ด	การย้ายข้าราชการครูและบุคลากรทางการศึกษา ตำแหน่ง ครู	6/1/65	บุคคล
173	ศธ 04115/ว7	5/1/65	สพป.แม่ฮ่องสอน เขต 1	การย้ายข้าราชการครูและบุคลากรทางการศึกษา ตำแหน่ง ครู	6/1/65	บุคคล
174	ศธ 04181/ว30	5/1/65	สพป.อุตรดิตถ์ เขต 2	รับสมัครคัดเลือกผู้ปฏิบัติงานให้ราชการ	6/1/65	บุคคล
175	ศธ 04115/ว474	30/12/64	สพป.แม่ฮ่องสอน เขต 1	ขอยกเลิกหนังสือประชาสัมพันธ์ตำแหน่งว่างข้าราชการครูและบุคลากรทางการศึกษา ตำแหน่ง ครู	6/1/65	บุคคล
176	ศธ 04170/ว17	4/1/65	สพป.หนองคาย เขต 2	ประกาศตำแหน่งว่างผู้บริหารสถานศึกษา เพิ่มเติม	6/1/65	บุคคล
177	ศธ 04142/5091	30/12/64	สพป.สกลนคร เขต 1	การย้ายข้าราชการครูและบุคลากรทางการศึกษา ตำแหน่ง ครู	6/1/65	บุคคล
178	ศธ 04316/ว14	4/1/65	สพม.ปราจีนบุรี นครนายก	การย้ายข้าราชการครูและบุคลากรทางการศึกษา ตำแหน่ง ครู	6/1/65	บุคคล

179	ศธ 04304/ว44	5/1/65	สพม.นครปฐม	ประกาศตำแหน่งว่างข้าราชการครูและบุคลากรทางการศึกษา ตำแหน่งรองผู้อำนวยการ	6/1/65	บุคคล
180	ศธ 04095/ว7	4/1/65	สพป.พะเยา เขต 1	การย้ายข้าราชการครูและบุคลากรทางการศึกษา ตำแหน่ง ครู	6/1/65	บุคคล
181	ศธ 0412/10	4/1/65	สพป.ระยอง เขต 2	การย้ายข้าราชการครูและบุคลากรทางการศึกษา ตำแหน่ง ครู	6/1/65	บุคคล
182	ศธ 04065/ว10	4/1/65	สพป.นครราชสีมา เขต 4	การรับย้ายข้าราชการครูและบุคลากรทางการศึกษา ตำแหน่งบุคลากรทางการศึกษาอื่น	6/1/65	บุคคล
183	ศธ 04227/ว4	4/1/65	สพป.เลย เขต 3	ประกาศตำแหน่งว่างข้าราชการครูและบุคลากรทางการศึกษา ตำแหน่งผู้บริหารสถานศึกษา	6/1/65	บุคคล
184	ศธ 04019/ว17	5/1/65	สพป.กาญจนบุรี เขต 3	แก้ไขประกาศตำแหน่งว่างข้าราชการครูและบุคลากรทางการศึกษา ตำแหน่งครู	6/1/65	บุคคล
185	ศธ 04125/6	4/1/65	สพป.ระยอง เขต 1	การย้ายข้าราชการครูและบุคลากรทางการศึกษา ตำแหน่ง ครู	6/1/65	บุคคล
186	ศธ 04043/22	5/1/65	สพป.เชียงราย เขต 1	ตำแหน่งว่างผู้บริหารสถานศึกษา	6/1/65	บุคคล
187	ศธ 04009/ว33	5/1/65	สพฐ สำนักงานพัฒนาระบบบริหารงานบุคคลและนิติกร	ส่งคำสั่ง	6/1/65	บุคคล
188	ศธ 04345.11/1	4/1/65	บรรหารแจ่มใสวิทยา 5	ส่งแบบรายงานการจ้างลูกจ้างชั่วคราว โดยใช้จ่ายจากเงินนอกงบประมาณ	6/1/65	บุคคล
189	ศธ 04074/ว3580	30/12/64	สพป.นครสวรรค์ เขต 2	การย้ายข้าราชการครูและบุคลากรทางการศึกษา ตำแหน่ง ครู	6/1/65	บุคคล
190	ศธ 04077/3328	30/12/64	สพป.จันทบุรี เขต 2	การย้ายข้าราชการครูและบุคลากรทางการศึกษา ตำแหน่ง ครู	6/1/65	บุคคล
191	ศธ 04051/ว2035	30/12/64	สพป.เชียงใหม่ เขต 5	การย้ายข้าราชการครูและบุคลากรทางการศึกษา ตำแหน่ง ครู	6/1/65	บุคคล
192	ศธ 04078/4023	30/12/64	สพป.นราธิวาส เขต 1	การย้ายข้าราชการครูและบุคลากรทางการศึกษา ตำแหน่ง ครู	6/1/65	บุคคล

193	ศธ 04308/4239	30/12/64	สพม.นครสวรรค์	การย้ายข้าราชการครูและบุคลากรทางการศึกษา ตำแหน่ง ครู	6/1/65	บุคคล
194	ศธ 04302/ว.3	4/1/65	สพม.ตรัง กระบี่	การย้ายข้าราชการครูและบุคลากรทางการศึกษา ตำแหน่ง ครู	6/1/65	บุคคล
195	ศธ 04184/ว17	4/1/65	สพป.อุบลราชธานี เขต 2	การย้ายข้าราชการครูและบุคลากรทางการศึกษา ตำแหน่ง ครู	6/1/65	บุคคล
196	ศธ 04093/20	5/1/65	สพป.พระนครศรีอยุธยา เขต 1	การย้ายข้าราชการครูและบุคลากรทางการศึกษา ตำแหน่ง ครู	6/1/65	บุคคล
197	ศธ 04041/4218	30/12/64	สพป.ชุมพร เขต 1	การย้ายข้าราชการครูและบุคลากรทางการศึกษา ตำแหน่ง ครู	6/1/65	บุคคล
198	ศธ 04045/ว4	4/1/65	สพป.เชียงราย เขต 3	ประกาศตำแหน่งผู้บริหารสถานศึกษา ว่างเพิ่มเติม	6/1/65	บุคคล
199	ศธ 04294/ว3	4/1/65	สพม.กำแพงเพชร	การย้ายผู้บริหารสถานศึกษา ประจำปี 2564	6/1/65	บุคคล
200	ศธ 04170/ว4	4/1/65	สพป.หนองคาย เขต 2	การย้ายข้าราชการครูและบุคลากรทางการศึกษา ตำแหน่ง ครู	6/1/65	บุคคล
201	ศธ 0206.4/1489	30/12/64	สำนักงาน ก.ค.ศ.	ขยายระยะเวลาการรับสมัครผู้ทรงคุณวุฒิเพื่อแต่งตั้งเป็นคณะกรรมการประเมิน ข้าราชการครู	6/1/65	บุคคล
202	ศธ 04009/14	4/1/65	สพฐ สำนักงานพัฒนาระบบ บริหารงานบุคคลและนิติ กร	ข้าราชการครูช่วยราชการ ต่อเนื่อง	6/1/65	บุคคล
203	ศธ 04345.02/3	6/1/65	กาญจนนาเกษกวิทยาลัย สุพรรณบุรี	ขอส่งสัญญาจ้างลูกจ้างชั่วคราวที่จ้างจากเงินงบประมาณ ตำแหน่งครูดูแลนักเรียนพัก นอน	6/1/65	บุคคล
204	-	1/1/65	ธนาคารออมสิน สาขาด่าน ช้าง	รายงานแจ้งการเรียกเก็บหนี้ตามหน่วยงาน	6/1/65	การเงิน
205	-	6/1/65	นางสาวฉัตรสุดา ตานินทร์	แบบหนังสือรับรองและขอเบิกบำเหน็จดำรงชีพ	6/1/65	การเงิน

206	ศธ 04304.01/015	6/1/65	พระปฐมวิทยาลัย	ขอเปลี่ยนแปลงบัญชีธนาคาร	6/1/65	การเงิน
207	-	28/12/64	บริษัท เอไอเอ จำกัด	นำส่งใบเสร็จรับเงินเบี้ยประกันภัย	6/1/65	การเงิน
208	-	1/1/65	ธนาคารออมสิน สาขา นครปฐม	รายงานแจ้งการเรียกเก็บหนี้ตามหน่วยงาน	6/1/65	การเงิน
209	ศธ 04345.11/2	4/1/65	บรรเทาแฉ่มไสวิทยา 5	ส่งเอกสารการเบิกจ่ายค่าจ้างลูกจ้างชั่วคราวและพนักงานราชการ	6/1/65	การเงิน
210	ศธ 04345.11/7	5/1/65	บรรเทาแฉ่มไสวิทยา 5	เบิกเงินสวัสดิการเกี่ยวกับการรักษาพยาบาลและการศึกษาบุตร	6/1/65	การเงิน
211	ศธ 04304/3812	20/12/64	สพม.นครปฐม	ขอนำฝากเงินรายได้สถานศึกษาเกินอำนาจการเก็บรักษา	6/1/65	การเงิน
212	ศธ 04304/3813	20/12/64	สพม.นครปฐม	ขอนำฝากเงินประกันสัญญา	6/1/65	การเงิน
213	ศธ 04304/3883	27/12/64	สพม.นครปฐม	ขอนำฝากเงินรายได้สถานศึกษาเกินอำนาจการเก็บรักษา	6/1/65	การเงิน
214	ศธ 02121/3	4/1/65	สำนักงานศึกษาธิการ จังหวัดสุพรรณบุรี	ขอส่งเงินสนับสนุนการจัดงานครู ครั้งที่ 66 พ.ศ. 2565 จังหวัดสุพรรณบุรี	6/1/65	อำนวยการ
215	ศธ 04345.04/11	6/1/65	ด้านช่างวิทยา	รายงานผลการจัดสรรงบประมาณรายจ่ายประจำปีงบประมาณ 25665 งบเงินอุดหนุน	6/1/65	แผน
216	ศธ 04186/ว3999	30/12/64	สพป.อุบลราชธานี เขต 4	การเลิกสถานศึกษาขั้นพื้นฐาน	6/1/65	แผน
217	ศธ 04129/3942	30/12/64	สพป.ลพบุรี เขต 1	แผนปฏิบัติการประจำปีงบประมาณ 2565	6/1/65	แผน
218	ศธ 04060/ว15	5/1/65	สพป.นครพนม เขต 1	รายงานผลการดำเนินงาน ประจำปีงบประมาณ 2564	6/1/65	แผน
219	ศธ 04298/ว5763	29/12/64	สพม.ชลบุรี ระยอง	เผยแพร่แผนพัฒนาการศึกษาขั้นพื้นฐาน พ.ศ.2565 - 2567	6/1/65	แผน
220	ศธ 04230/37	5/1/65	สพม.กรุงเทพมหานคร	รายงานผลการดำเนินงาน ประจำปีงบประมาณ 2564	6/1/65	แผน

221	ศธ 04092/27	5/1/65	สพป. ปัตตานี เขต 2	ส่งแผนปฏิบัติการประจำปีงบประมาณ 2565	6/1/65	แผน
222	ศธ 04006/ว14	5/1/65	สพฐ สำนักงานนโยบายและ แผนการศึกษาขั้นพื้นฐาน	แจ้งผลการจัดสรรเงินอุดหนุนนักเรียนยากจนพิเศษแบบเงื่อนไข นักเรียนทุนเสมอภาค	6/1/65	แผน
223	อว 0651.201(1)/ว1593	30/12/64	มหาวิทยาลัยเทคโนโลยีราชมงคลตะวันออก	ขอเชิญเข้าร่วมสัมมนาอาจารย์และแนวทางการศึกษา ประจำปีการศึกษา 2565	6/1/65	นิเทศ
224	ศธ 04291/27	4/1/65	สพม. กรุงเทพฯ เขต 2	การเผยแพร่ผลงานทางวิชาการ	6/1/65	นิเทศ
225	ศธ 04339/ว14	4/1/65	สพม.สมุทรปราการ	ขอความอนุเคราะห์ช่วยเหลือนักเรียนประสบอัคคีภัย	6/1/65	ส่งเสริม
226	คคผ.01/ว222	29/12/64	มูลนิธิครุฑศิของแผ่นดิน	มอบเกียรติบัตรรางวัลครุฑศิของแผ่นดิน ผู้บริหารสถานศึกษาดีของแผ่นดิน	6/1/65	พัฒนาครูฯ
227	สพ 0029/ว1576	29/12/64	สำนักงานสวัสดิการและ คุ้มครองแรงงาน	ขอความร่วมมือประชาสัมพันธ์โครงการปลูกฝังวัฒนธรรมความปลอดภัยให้กับยูวแรงงานก่อนเข้าสู่ตลาดแรงงาน	6/1/65	อำนาจการ
228	พป 0003/ว2335	15/12/64	วิทยาลัยพัฒนาการ ปกครองท้องถิ่น	ขอความอนุเคราะห์ประชาสัมพันธ์โครงการ KPI NEW GEN สร้างสรรค์นวัตกรรมท้องถิ่น	6/1/65	อำนาจการ
229	-	6/1/65	นางพเยาว์ วิศิษฏานนท์	หนังสือรับรองและขอเบิกบำเหน็จดำรงชีพ	6/1/65	การเงิน
230	ศธ 04345.30/238	30/12/64	ทรรรชาสุจิตต์วิทยา 2	ขอความอนุเคราะห์สนับสนุนเก้าอี้สำนักงาน	6/1/65	การเงิน
231	ศธ 04304.23/1	5/1/65	บัวปากท่าวิทยา	การจัดส่งรายงานตามระบบบัญชีสำหรับหน่วยย่อย พ.ศ 2515	6/1/65	การเงิน
232	ศธ 04345.21/4	4/1/65	สงวนหญิง	ส่งเอกสารการเบิกจ่ายเงินเดือนพนักงานราชการและลูกจ้างชั่วคราวที่รับเงินงบประมาณ	6/1/65	การเงิน
233	ศธ 04345.21/6	6/1/65	สงวนหญิง	การจัดสรรงบประมาณรายจ่ายประจำปีงบประมาณ 2563 งบลงทุน ค่าที่ดินและก่อสร้าง	6/1/65	การเงิน

234	ศธ 04003/12	6/1/65	สพฐ สำนักติดตามและประเมินผลการจัดการศึกษาขั้นพื้นฐาน	ขอเลื่อนการประชุมเชิงปฏิบัติการการนำเข้าสู่ข้อมูลโครงการในระบบติดตามและประเมินผลแห่งชาติ	7/1/65	พัฒนาครูฯ
235	ศธ 04277/ว2	6/1/65	สพฐ ศูนย์เฉพาะกิจคุ้มครองและช่วยเหลือเด็กนักเรียน	ขอเชิญประชุมเชิงปฏิบัติการพัฒนาศักยภาพครูต้นแบบการจัดการเรียนรู้บูรณาการทักษะชีวิต ประจำปี 2564	7/1/65	พัฒนาครูฯ
236	ศธ 04345.30/238	7/1/65	ทรรษาสุจิตต์วิทยา 2	ส่งผลการประเมินวิทยฐานะของข้าราชการครูและบุคลากรทางการศึกษา เพื่อให้มีหรือเลื่อนวิทยฐานะชำนาญการพิเศษ ว21	7/1/65	บุคคล อ.ส่งเอง
237	ศธ 04289/ว4	7/1/65	สพฐ ศูนย์บริหารงานการพัฒนาศักยภาพบุคคลเพื่อความเป็นเลิศ	การรับสมัครผู้เข้ารับการฝึกอบรมหลักสูตรนักบริหารระดับสูง : ผู้นำที่มีวิสัยทัศน์และคุณธรรม (นบส.1)	7/1/65	อำนวยการ
238	ศธ 04289/ว3	7/1/65	สพฐ ศูนย์บริหารงานการพัฒนาศักยภาพบุคคลเพื่อความเป็นเลิศ	การรับสมัครผู้เข้ารับการฝึกอบรมหลักสูตรนักบริหารระดับสูง กระทรวงศึกษาธิการ (นบส.ศธ) รุ่นที่ 12	7/1/65	อำนวยการ
239	ศธ 04345.26/004	7/1/65	สองพี่น้องวิทยา	ขอเชิญเป็นประธานพิธีเปิดโครงการอบรมลูกเสือจิตอาสาพระราชทานในสถานศึกษา	7/1/65	อำนวยการ
240	ศธ 04345.26/ว005	6/1/65	สองพี่น้องวิทยา	ขอเชิญเป็นประธานพิธีเปิดโครงการอบรมลูกเสือจิตอาสาพระราชทานในสถานศึกษา	7/1/65	พัฒนาครูฯ
241	ศธ 04345.20/1	4/1/65	ศรีประจันต์ " เมธีประมุข "	ส่งแบบแนบฎีกา 4109 ประจำเดือน มกราคม 2565	7/1/65	การเงิน
242	ศธ 04345.20/2	4/1/65	ศรีประจันต์ " เมธีประมุข "	ส่งแบบแนบฎีกา 4109 ประจำเดือน มกราคม 2565	7/1/65	การเงิน
243	ศธ 04345.20/4	4/1/65	ศรีประจันต์ " เมธีประมุข "	ส่งหลักฐานการเบิกจ่ายปีงบประมาณ 2565 ประจำเดือน ธันวาคม 2564	7/1/65	การเงิน

244	-	27/12/64	บริษัท โทรคมนาคม จำกัด	ใบเสร็จรับเงิน	7/1/65	การเงิน
245	-	27/12/64	บริษัท โทรคมนาคม จำกัด	ใบเสร็จรับเงิน	7/1/65	การเงิน
246	-	2/1/65	ธนาคารออมสิน สาขาสอง พี่น้อง	รายงานแจ้งการเรียกเก็บหนี้ตามหน่วยงาน	7/1/65	การเงิน
247	-	1/1/65	บริษัท โทรคมนาคม จำกัด	ใบแจ้งค่าใช้จ่ายบริการ 318999581	7/1/65	การเงิน
248	-	7/1/65	นายประเทือง เปี่ยมคล้า	แบบคำร้องขอรับหนังสือรับรองสิทธิในบำเหน็จตกทอดเพื่อใช้เป็นหลักทรัพย์ประกัน การกู้เงิน	7/1/65	การเงิน
249	-	7/1/65	นายบุญเลิศ พรายอินทร์	ใบเบิกเงินสวัสดิการเกี่ยวกับการศึกษาบุตร	7/1/65	การเงิน
250	ศธ 04345.27/8	6/1/65	สามชุกรัตนโกคาราม	การตรวจรับครุภัณฑ์ระบบคอมพิวเตอร์พร้อมอุปกรณ์ต่อพ่วงสำหรับศูนย์การเรียน การสอน	7/1/65	การเงิน
251	ศธ 04345.29/410	29/12/64	หนองหญ้าไซวิทยา	นำส่งเงิน ค่าอาหารนักเรียนประจำพักนอน	7/1/65	การเงิน
252	ศธ 04345.29/417	29/12/64	หนองหญ้าไซวิทยา	นำส่งเงินเหลือจ่ายปีเก่า	7/1/65	การเงิน
253	ศธ 04345.29/415	29/12/64	หนองหญ้าไซวิทยา	นำส่งเงิน ปัจจัยพื้นฐานสำหรับนักเรียนยากจน	7/1/65	การเงิน
254	ศธ 04345.29/14	6/1/65	หนองหญ้าไซวิทยา	นำส่งรายงานการจัดสรรค่าอาหารนักเรียนประจำพักนอน ภาคเรียนที่ 2/2565	7/1/65	แผน
255	ศธ 04345.29/7	5/1/65	หนองหญ้าไซวิทยา	ส่งหลักฐานขอเบิกเงิน	7/1/65	การเงิน
256	ศธ 04345.29/6	5/1/65	หนองหญ้าไซวิทยา	ส่งหลักฐานขอเบิกเงิน	7/1/65	การเงิน
257	ศธ 04345.29/5	5/1/65	หนองหญ้าไซวิทยา	ส่งหลักฐานขอเบิกเงิน	7/1/65	การเงิน
258	ศธ 04345.29/8	5/1/65	หนองหญ้าไซวิทยา	ขอเบิกเงินงบประมาณ	7/1/65	การเงิน

259	ศธ 04345.29/10	5/1/65	หนองหญ้าไซวิทยา	ขอเบิกเงินงบประมาณค่าการศึกษาของบุตร	7/1/65	การเงิน
260	ศธ 04345.29/9	5/1/65	หนองหญ้าไซวิทยา	ขอเบิกเงินงบประมาณค่ารักษาพยาบาล ใช้นอก	7/1/65	การเงิน
261	ศธ 521066/003	4/1/65	สำนักงาน สกสศ. จังหวัด สุพรรณบุรี	ขอความอนุเคราะห์หักเงินสงเคราะห์รายศพสมาชิก ช.พ.ค.-ช.พ.ส.	7/1/65	การเงิน
262	ศธ 04304/3887	29/12/64	สพม.นครปฐม	ขอเบิกเงินงบประมาณ	7/1/65	การเงิน
263	ศธ 04304/3886	29/12/64	สพม.นครปฐม	ขอเบิกเงินงบประมาณ	7/1/65	การเงิน
264	ศธ 04345.06/03	4/1/65	ทุ่งคลีโคกช้างวิทยา	ส่งแบบ 4109 ประจำเดือน มกราคม 2565	7/1/65	การเงิน
265	ศธ 04345.30/3	7/1/65	หรรษาสุจิตต์วิทยา 2	การส่งเงินประกันสัญญาปรับปรุงซ่อมแซมอาคารเรียน	7/1/65	การเงิน
266	ศธ 04345.27/11	7/1/65	สามชุกรัตนโกคาราม	รายงานการจ้างลูกจ้างชั่วคราวจากเงินนอกงบประมาณ ประจำปีการศึกษา 2565	7/1/65	บุคคล
267	ศธ04123/ว11	4/1/65	สพป.ร้อยเอ็ด เขต 3	การย้ายข้าราชการครูและบุคลากรทางการศึกษา	7/1/65	บุคคล
268	ศธ 04321/ว18	4/1/65	สพม.พัทลุง	การย้ายข้าราชการครูและบุคลากรทางการศึกษา ตำแหน่งครู	7/1/65	บุคคล
269	ศธ 04290/ว39	5/1/65	สพม.กรุงเทพมหานคร เขต 1	การย้ายข้าราชการครูและบุคลากรทางการศึกษา ตำแหน่งครู	7/1/65	บุคคล
270	ศธ 04340/0001	4/1/65	สพม.สมุทรสาคร สมุทรสงคราม	การย้ายข้าราชการครูและบุคลากรทางการศึกษา ตำแหน่งครู	7/1/65	บุคคล
271	ศธ 04345.27/10	7/1/65	สามชุกรัตนโกคาราม	การบรรจุและแต่งตั้งบุคคลเข้ารับราชการเป็นข้าราชการครูและบุคลากรทางการศึกษา ตำแหน่งครูผู้ช่วย	7/1/65	บุคคล
272	ศธ 04020/4272	29/12/64	สพป.ภาพสินธุ์ เขต 1	การย้ายข้าราชการครูและบุคลากรทางการศึกษา ตำแหน่งครู	7/1/65	บุคคล
273	ศธ 04345.05/5	6/1/65	ตลิ่งชันวิทยา	การดำเนินการปรับปรุงแก้ไขข้อมูลบุคลากรในระบบบริหารทรัพยากรบุคคล HRMS	7/1/65	บุคคล

274	ศธ 04065/ว10	4/1/65	สพป.นครราชสีมา เขต 4	การย้ายข้าราชการครูและบุคลากรทางการศึกษา ตำแหน่งบุคลากรทางการศึกษา อื่น	7/1/65	บุคคล
275	ศธ 04332/21	5/1/65	สพม.ราชบุรี	การย้ายข้าราชการครูและบุคลากรทางการศึกษา ตำแหน่งครู	7/1/65	บุคคล
276	ศธ 04304/ว35	4/1/65	สพม.นครปฐม	การย้ายข้าราชการครูและบุคลากรทางการศึกษา ตำแหน่งครู	7/1/65	บุคคล
277	ศธ 04104/7	4/1/65	สพป.เพชรบุรี เขต 1	การย้ายข้าราชการครูและบุคลากรทางการศึกษา ตำแหน่งครู	7/1/65	บุคคล
278	ศธ 04103/ว25	5/1/65	สพป.พิษณุโลก เขต 3	การย้ายผู้บริหารสถานศึกษา ประจำปี 2564	7/1/65	บุคคล
279	ศธ 04351/ว31	5/1/65	สพม.อุบลราชธานี	การย้ายข้าราชการครูและบุคลากรทางการศึกษา ตำแหน่งครู	7/1/65	บุคคล
280	ศธ 0414/ว9	5/1/65	สพป.ศรีสะเกษ เขต 3	การย้ายข้าราชการครูและบุคลากรทางการศึกษา ตำแหน่งครู	7/1/65	บุคคล
281	ศธ 0267/7	4/1/65	สำนักงานศึกษาธิการ จังหวัดชุมพร	รับสมัครเปลี่ยนตำแหน่ง รัยย้าย รัยโอนข้าราชการครูและบุคลากรทางการศึกษา	7/1/65	บุคคล
282	ศธ 04134/ว25	5/1/65	สพป.ลำพูน เขต 1	การย้ายข้าราชการครูและบุคลากรทางการศึกษา ตำแหน่งครู	7/1/65	บุคคล
283	ศธ 04301/ว41	6/1/65	สพม.เชียงใหม่	การย้ายข้าราชการครูและบุคลากรทางการศึกษา ตำแหน่งครู	7/1/65	บุคคล
284	ศธ 04128/ว15	4/1/65	สพป.ราชบุรี เขต 2	การย้ายข้าราชการครูและบุคลากรทางการศึกษา ตำแหน่งครู	7/1/65	บุคคล
285	ศธ 04182/15	5/1/65	สพป.อุทัยธานี เขต 1	การย้ายข้าราชการครูและบุคลากรทางการศึกษา ตำแหน่งครู	7/1/65	บุคคล
286	ศธ 04027/18	5/1/65	สพป.ขอนแก่น เขต 3	ประกาศรับสมัครคัดเลือกบุคคลเพื่อเปลี่ยนตำแหน่ง ย้าย โอนข้าราชการครูและ บุคลากร	7/1/65	บุคคล
287	ศธ 04029/31	5/1/65	สพป.ขอนแก่น เขต 5	การรับสมัครคัดเลือกบุคคลเพื่อเปลี่ยนตำแหน่ง ย้าย และโอนข้าราชการครูและ บุคลากรทางการศึกษา	7/1/65	บุคคล
288	ศธ 04041/32	5/1/65	สพป.ชุมพร เขต 1	ประกาศตำแหน่งว่างผู้บริหารสถานศึกษา เพิ่มเติม	7/1/65	บุคคล

289	ศธ 04098/31	6/1/65	สพป.พัทลุง เขต 1	การย้ายข้าราชการครูและบุคลากรทางการศึกษา ตำแหน่งครู	7/1/65	บุคคล
290	ศธ 04106/4315	30/12/64	สพป.เพชรบูรณ์ เขต 1	การย้ายข้าราชการครูและบุคลากรทางการศึกษา ตำแหน่งครู	7/1/65	บุคคล
291	ศธ 04104/43	6/1/65	สพป.เพชรบุรี เขต 1	รับย้ายข้าราชการครูและบุคลากรทางการศึกษา ตำแหน่งศึกษานิเทศก์	7/1/65	บุคคล
292	ศธ 04274/28	5/1/65	สพป.บึงกาฬ	การย้ายข้าราชการครูและบุคลากรทางการศึกษา ตำแหน่งครู	7/1/65	บุคคล
293	ศธ 04326/ว22	5/1/65	สพม.แพร่	การย้ายข้าราชการครูและบุคลากรทางการศึกษา ตำแหน่งครู	7/1/65	บุคคล
294	ศธ 04099/29	5/1/65	สพป.พิจิตร เขต 1	การย้ายข้าราชการครูและบุคลากรทางการศึกษา ตำแหน่งครู	7/1/65	บุคคล
295	ศธ 04187/ว27	5/1/65	สพป.อุบลราชธานี เขต 5	การย้ายข้าราชการครูและบุคลากรทางการศึกษา ตำแหน่งครู	7/1/65	บุคคล
296	ศธ 04337/44	6/1/65	สพม.สกลนคร	การย้ายข้าราชการครูและบุคลากรทางการศึกษา ตำแหน่งครู	7/1/65	บุคคล
297	ศธ 04159/ว31	6/1/65	สพป.สุโขทัย เขต 2	การย้ายข้าราชการครูและบุคลากรทางการศึกษา ตำแหน่งครู	7/1/65	บุคคล
298	ศธ 04337/37	6/1/65	สพม.สกลนคร	การคัดเลือกนักศึกษาทุนโครงการส่งเสริมการผลิตครูที่มีความสามารถพิเศษ	7/1/65	บุคคล
299	ศธ 04345.08/554	4/11/64	ธรรมโชติศึกษาลัย	ขอเปลี่ยนแปลงที่อยู่ตามทะเบียนบ้าน	7/1/65	บุคคล
300	ศธ 04025/21	5/1/64	สพป.ขอนแก่น เขต 1	การย้ายข้าราชการครูและบุคลากรทางการศึกษา ตำแหน่งครู	7/1/65	บุคคล
301	ศธ 04028/8	4/1/65	สพป.ขอนแก่น เขต 4	การย้ายข้าราชการครูและบุคลากรทางการศึกษา ตำแหน่งครู	7/1/65	บุคคล
302	ศธ 04296/ว32	6/1/65	สพม.จันทบุรี ตราด	การส่งคำร้องขอย้ายของข้าราชการครูและบุคลากรทางการศึกษา ตำแหน่ง ครู	7/1/65	บุคคล
303	ศธ 04165/12	5/1/65	สพป.สุราษฎร์ธานี เขต 3	การย้ายข้าราชการครูและบุคลากรทางการศึกษา ตำแหน่งครู	7/1/65	บุคคล
304	ศธ 04075/10	4/1/65	สพป.นครสวรรค์ เขต 3	ขอแก้ไขประกาศ สพป.นครสวรรค์ เขต 3	7/1/65	บุคคล
305	ศธ 04316/ว22	5/1/65	สพม.ปราจีนบุรี นครนายก	การย้ายข้าราชการครูและบุคลากรทางการศึกษา ตำแหน่งครู	7/1/65	บุคคล
306	ศธ 04177/ว32	6/1/65	สพป.อุดรธานี เขต 2	ประชาสัมพันธ์ตำแหน่งว่างพร้อมข้อมูลอัตรากำลังครูและวิชาเอกของสถานศึกษา	7/1/65	บุคคล

307	ศธ 04029/32	5/1/65	สพป.ขอนแก่น เขต 5	ประกาศรายชื่อผู้ได้รับการคัดเลือก เพื่อเข้ารับการประเมินบุคคลและผลงานเพื่อเลื่อนและแต่งตั้งให้ดำรง	7/1/65	บุคคล
308	ศธ 04292/ว22	5/1/65	สพม.กาญจนบุรี	การย้ายข้าราชการครูและบุคลากรทางการศึกษา ตำแหน่งครู	7/1/65	บุคคล
309	ศธ 04336/ว112	6/1/65	สพม.ศรีสะเกษ ยโสธร	ประกาศตำแหน่งว่างข้าราชการครูและบุคลากรทางการศึกษา ตำแหน่ง ครู	7/1/65	บุคคล
310	ศธ 04339/26	6/1/65	สพม.สมุทรปราการ	การย้ายข้าราชการครูและบุคลากรทางการศึกษา ตำแหน่งครู	7/1/65	บุคคล
311	ศธ 04291/56	6/1/65	สพม.กรุงเทพมหานคร เขต 2	การย้ายข้าราชการครูและบุคลากรทางการศึกษา ตำแหน่งครู	7/1/65	บุคคล
312	ศธ 04163/11	6/1/65	สพป.สุราษฎร์ธานี เขต 1	การย้ายข้าราชการครูและบุคลากรทางการศึกษา ตำแหน่งครู	7/1/65	บุคคล
313	ศธ 04322/ว38	6/1/65	สพม.พิจิตร	การย้ายข้าราชการครูและบุคลากรทางการศึกษา ตำแหน่งครู	7/1/65	บุคคล
314	ศธ 04226/28	7/1/65	สพป.มหาสารคาม เขต 3	ตำแหน่งว่างสำหรับการย้ายและแต่งตั้งข้าราชการครูและบุคลากรทางการศึกษา ตำแหน่งครู	7/1/65	บุคคล
315	ศธ 04314/ว34	6/1/65	สพม.ปทุมธานี	แก้ไขบัญชีรายละเอียดตำแหน่งว่างข้าราชการครูและบุคลากรทางการศึกษา ตำแหน่งครู	7/1/65	บุคคล
316	ศธ 04160/39	6/1/65	สพป.สุพรรณบุรี เขต 1	ประกาศรายชื่อผู้มีสิทธิเข้ารับการคัดเลือกเพื่อเปลี่ยนตำแหน่ง การย้าย และการโอน ข้าราชการครู	7/1/65	บุคคล
317	ศธ 04064/45	7/1/65	สพป.นครราชสีมา เขต 3	การย้ายข้าราชการครูและบุคลากรทางการศึกษา ตำแหน่งครู	7/1/65	บุคคล
318	ศธ 04073/3793	30/12/64	สพป.นครสวรรค์ เขต1	การย้ายข้าราชการครูและบุคลากรทางการศึกษา ตำแหน่งครู	7/1/65	บุคคล
319	ศธ 02121/33	7/1/65	สำนักงานศึกษาธิการ จังหวัดสุพรรณบุรี	แต่งตั้งผู้รักษาการในตำแหน่งผู้อำนวยการสถานศึกษา	7/1/65	บุคคล

320	ศธ 04345.02/6	7/1/65	กาญจนานิเชกวิทยาลัย สุพรรณบุรี	รายงานผลการจัดสรรงบประมาณรายจ่ายประจำปีงบประมาณ 25665 งบเงิน อุดหนุน	7/1/65	แผน
321	ศธ 04345.27/6	6/1/65	สามชุกรัตนโกคาราม	จัดสรรงบประมาณรายจ่ายประจำปีงบประมาณ 2565 งบเงินอุดหนุน ค่าจัดการเรียน การสอน	7/1/65	แผน
322	ศธ 04345.09/11	7/1/65	บรรหารแจ่มใสวิทยา 1	จัดสรรงบประมาณรายจ่ายประจำปีงบประมาณ 2565 งบเงินอุดหนุน ค่าจัดการเรียน การสอน	7/1/65	แผน
323	ศธ 0241/563	30/12/64	สำนักงานศึกษาธิการภาค 3	ประชาสัมพันธ์รายงานการติดตามการขับเคลื่อนยุทธศาสตร์การพัฒนาศึกษา ระดับภาคประจำปีงบประมาณ 2564	7/1/65	แผน
324	ศธ 04164/ว31	6/1/65	สพป.สุราษฎร์ธานี เขต 2	การเลิกสถานศึกษาขั้นพื้นฐาน	7/1/65	แผน
325	ศธ 04345.29/14	6/1/65	หนองหญ้าไซวิทยา	นำส่งรายงานการจัดสรรค่าอาหารนักเรียนประจำพักนอน ภาคเรียนที่ 2/2564	7/1/65	แผน
326	ศธ 04006/ว11	5/1/65	สพฐ สำนักงานนโยบายและ แผนการศึกษาขั้นพื้นฐาน	แนวทางการใช้เงินเหลือจ่ายงบประมาณ งบลงทุน ปีงบประมาณ 2565	7/1/65	แผน
327	ศธ 04345.30/179	14/10/64	หรรษาสุจิตต์วิทยา 2	ขอส่งแบบรายงานผลการใช้จ่ายเงินพระราชทานของพระบาทสมเด็จพระวชิรเกล้า เจ้าอยู่หัว	7/1/65	แผน
328	ศธ 04278/19	6/1/65	สพฐ สำนักบริหารงาน ความเป็นเลิศด้าน วิทยาศาสตร์ศึกษา	การพัฒนายกระดับคุณภาพโรงเรียนมัธยมศึกษาให้เป็นโรงเรียนวิทยาศาสตร์จุฬา ภรณ์ราชวิทยาลัย	7/1/65	แผน
329	บณ.สนปพ.2911.2/22	5/1/65	บัณฑิตน้อยแบงคอค สุพรรณบุรี	กรุณาประชาสัมพันธ์แจ้งให้ทราบกับโรงเรียนมัธยมศึกษาตอนปลายในสังกัดสพม. สุพรรณบุรี	7/1/65	ส่งเสริม
330	ศธ 04345.29/16	7/1/65	หนองหญ้าไซวิทยา	ส่งสำเนาหน้าสมุดบัญชีธนาคารของนักเรียนที่ได้รับทุนการศึกษาเฉลิมราชกุมารี	7/1/65	ส่งเสริม

				ระยะที่ 2		
331	ศธ 04345.22/8	6/1/65	สรวงสุธาวิทยา	ขอซื้อแบบพิมพ์ฯ ปพ.	7/1/65	ส่งเสริม
332	สล.ร.ว. 021/2564	21/12/64	สโม่สรลุกเสื่อราชาธิวาส	ขอความอนุเคราะห์ประชาสัมพันธ์การฝึกอบรมบุคลากรทางการลูกเสือ ระดับผู้นำ	7/1/65	ส่งเสริม
333	สล.ร.ว. 020/2564	21/12/64	สโม่สรลุกเสื่อราชาธิวาส	เปิดการฝึกอบรมบุคลากรทางการลูกเสือ ระดับผู้นำ ชั้นความรู้ขั้นสูง A.T.C	7/1/65	ส่งเสริม
334	ศธ 0201.3/5	4/1/65	กระทรวงศึกษาธิการ	ขอมอบหนังสือผลงานและความดี สมศักดิ์ศรี รางวัลพระราชทาน	7/1/65	ส่งเสริม
335	ศธ 04345.16/491	8/10/64	บางปลาม้า "สูงสูมารผดุง วิทย์ "	การจัดส่งรายงานการประเมินผลการควบคุมภายใน	7/1/65	อำนวยการ
336	ศธ 04345.16/5	6/1/65	บางปลาม้า "สูงสูมารผดุง วิทย์ "	ขอนำส่งเงินรายได้แผ่นดิน	7/1/65	การเงิน
337	ศธ 04345.22/9	7/1/65	สรวงสุธาวิทยา	ขอรับบริจาคหมึกเครื่องปริ้นเอกสาร	7/1/65	การเงิน
338	ศธ 04345.22/3	5/1/65	สรวงสุธาวิทยา	ขอเบิกค่ารักษาพยาบาล คนไข้นอก	7/1/65	การเงิน
339	ศธ 04345.22/4	5/1/65	สรวงสุธาวิทยา	ส่งใบเสร็จรับเงินงบประมาณรายจ่ายประจำปีงบประมาณ 2565	7/1/65	การเงิน
340	ศธ 04345.22/5	5/1/65	สรวงสุธาวิทยา	ส่งเงินรายได้แผ่นดิน	7/1/65	การเงิน
341	ศธ 04345.22/6	5/1/65	สรวงสุธาวิทยา	ส่งหลักฐานการจ่ายเงินสมทบกองทุนทดแทน ประจำปี 2564	7/1/65	การเงิน
342	ศธ 04345.22/7	6/1/65	สรวงสุธาวิทยา	ขอเบิกค่าการศึกษาบุตร	7/1/65	การเงิน
343	-	7/1/65	นางสาวเพ็ญศรี ศรีบุญญา รักษ์	หนังสือแสดงเจตนาระบุตัวผู้รับเงินช่วยเหลือสำหรับผู้รับเบี้ยหวัด บำนาญ	7/1/65	การเงิน
344	ศธ 04345.02/5	7/1/65	กาญจนานิกษะวิทยาลัย สุพรรณบุรี	ขอส่งเงินรายได้แผ่นดิน	7/1/65	การเงิน

345	ศธ 04345.08/02	4/1/65	ธรรมโชนิตศึกษาลัย	ขอเบิกเงินงบประมาณ	7/1/65	การเงิน
346	ศธ 04345.08/01	4/1/65	ธรรมโชนิตศึกษาลัย	ขอเบิกเงินงบประมาณ	7/1/65	การเงิน
347	สพทอ.001/2565	4/1/65	สมาพันธ์แพลตฟอร์ม การศึกษาและอาชีพ ประเทศไทย	ขอความอนุเคราะห์ประชาสัมพันธ์ การอบรมฟรี " โครงการพัฒนาครูและบุคลากร ทางการศึกษาสู่ความเป็นเลิศ โดยยึดข้อตกลงเป็นฐาน (Performance Agreemrnt - Based Management : PABM) ด้วยการใช้ดิจิทัลแพลตฟอร์มโรงเรียนออนไลน์ เป็นเครื่องมือ " ให้โรงเรียนทราบ	7/1/65	พัฒนาครูฯ
348	ศธ 04345.26/007	7/1/65	สองพี่น้องวิทยา	ขอยกเลิกหนังสือ ขอเชิญเป็นประธานเปิดโครงการอบรมลูกเสือจิตอาสาพระราชทาน ในสถานศึกษา	7/1/65	อำนวยการ
349	ศธ 04277/ว5	7/1/65	สพฐ ศูนย์เฉพาะกิจ คุ้มครองและช่วยเหลือเด็ก นักเรียน	ขอความร่วมมือประชาสัมพันธ์ระบบการเรียนออนไลน์	7/1/65	อำนวยการ
350	อว 0643.16/183	28/12/64	มหาวิทยาลัยราชภัฏบ้าน สมเด็จเจ้าพระยา	ขอเรียนเชิญร่วมกิจกรรมศูนย์การศึกษาอู่ทองทวารวดี	7/1/65	อำนวยการ
351	สอ.สพ 989/2564	23/12/64	สหกรณ์ออมทรัพย์ครู สุพรรณบุรี จำกัด	เรียนเชิญเป็นที่ปรึกษาสหกรณ์	7/1/65	อำนวยการ
352	สพ 0017.3/ว109	5/1/65	ศาลากลางสพ สำนักงาน จังหวัดสุพรรณบุรี	แนวทางปฏิบัติในการเสนอเรื่องที่ต้องนำความกราบบังคมทูลขอพระราชทานพระ มหากรุณาธิคุณ	7/1/65	อำนวยการ
353	ศธ 04010/ว33	7/1/65	สพฐ สำนักวิชาการและ มาตรฐานการศึกษา	คัดเลือกศึกษานิเทศก์และครูเข้าร่วมอบรมเพื่อการสอนในหลักสูตร " อุ่นใจไซเบอร์ "	7/1/65	นิเทศ
354	ศธ 04001/ว51	7/1/65	สพฐ สำนักอำนวยการ	การรายงานสถานการณ์การแพร่ระบาดของโรคติดเชื้อไวรัสโคโรนา 2019 ผ่านระบบ	7/1/65	นิเทศ

E - COVID 19 Report

				E - COVID 19 Report		
355	ศธ 04008.1/ว7	7/1/65	สพฐ ศูนย์ขับเคลื่อน โครงการโรงเรียนคุณภาพ ประจำตำบล	การประชุมชี้แจงแนวทางการจัดทำแผนการขับเคลื่อนของโรงเรียนคุณภาพ	10/1/65	พัฒนาครูฯ
356	ศธ 04008/.1/ว5	6/1/65	สพฐ ศูนย์ขับเคลื่อน โครงการโรงเรียนคุณภาพ ประจำตำบล	การจัดทำแผนการขับเคลื่อนการเรียนรวมของโรงเรียนคุณภาพ	10/1/65	นิเทศ
357	ศธ 04008/ว39	7/1/65	สพฐ สำนักพัฒนา นวัตกรรมการจัดการศึกษา	การประชุมผู้รับผิดชอบโครงการพัฒนา Character Qualities นักเรียนโรงเรียนวิถี พุทธ เชื่อมโยงกับ ชุมชน บ.ว.ร. ของสำนักงานเขตพื้นที่การศึกษา	10/1/65	นิเทศ
358	ศธ 04008/ว40	7/1/65	สพฐ สำนักพัฒนา นวัตกรรมการจัดการศึกษา	ทบทวนคำสั่งแต่งตั้งคณะกรรมการประสานงานด้านวิจัยและนวัตกรรมระดับสพท. ปีพ.ศ.2565	10/1/65	นิเทศ
359	รง 0413/ว25092	27/12/64	ศาลากลางสพ สถาบัน พัฒนาฝีมือแรงงาน 2 สุพรรณบุรี	รายงานการประชุมคณะกรรมการขับเคลื่อนโครงการเพิ่มทักษะด้านอาชีพแก่นักเรียน ที่ไม่ได้เรียนต่อหลังจบการศึกษา	10/1/65	ส่งเสริม
360	ศธ 04345.26/006	7/1/65	สองพี่น้องวิทยา	การพิจารณานักเรียนไม่ผ่านเกณฑ์การศึกษามัคบังคับเข้าเรียน กศน.	10/1/65	ส่งเสริม
361	ศธ 04011/ว5	10/1/65	สพฐ กลุ่มพัฒนาระบบ บริหาร	ประชุมคณะทำงานเพื่อจัดทำคู่มือการประเมินตัวชี้วัดตามมาตรการปรับปรุง ประสิทธิภาพในการปฏิบัติราชการของสำนักงานเขตพื้นที่การศึกษา	10/1/65	พัฒนาครูฯ
362	ศธ 04009/ว138	10/1/65	สพฐ สำนักพัฒนาระบบ บริหารงานบุคคลและนิติ กร	ประกาศรายชื่อผู้ผ่านการอบรมเชิงปฏิบัติการตามโครงการพัฒนาข้าราชการครูและ บุคลากรทางการศึกษา	10/1/65	พัฒนาครูฯ

363	สพ 0017.2/ว1	1/1/65	ศาลากลางสห สำนักงาน จังหวัดสุพรรณบุรี	แนวปฏิบัติของส่วนราชการและหน่วยงานของรัฐ	10/1/65	อำนาจการ
364	สพ 0034/ว7	6/1/65	สำนักงานพระพุทธศาสนา จังหวัดสุพรรณบุรี	ขอแจ้งเลื่อนการจัดกิจกรรม " เข้าวัด ทำวัตร วันพฤหัสบดี จังหวัดสุพรรณบุรี "	10/1/65	อำนาจการ
365	ศธ 04345.32/8	6/1/65	อุทงศึกษาลัย	นำฝากเงินประกันสัญญา	10/1/65	การเงิน
366	ศธ 04345.32/09	6/1/65	อุทงศึกษาลัย	ส่งสำเนาสัญญาจ้างปรับปรุงซ่อมแซมอาคารเรียน อาคารประกอบและสิ่งก่อสร้างอื่น	10/1/65	การเงิน
367	-	5/1/65	นางกรรณิกา ไววิริยะ	ใบเบิกเงินสวัสดิการเกี่ยวกับการศึกษาบุตร	10/1/65	การเงิน
368	-	10/1/65	นางสาวพัชรินทร์ ศรี ไพบุลย์	หนังสือรับรองและขอเบิกบำเหน็จดำรงชีพ	10/1/65	การเงิน
369	ศธ 04345.26/002	4/1/65	สองพี่น้องวิทยา	ขอเบิกเงินค่าตอบแทนผู้ปฏิบัติงานให้ราชการ	10/1/65	การเงิน
370	ศธ 04345.26/02	4/1/65	สองพี่น้องวิทยา	ขอเบิกเงินสวัสดิการเกี่ยวกับค่าการศึกษาของบุตร	10/1/65	การเงิน
371	ศธ 04345.16/7	10/1/65	บางปลาม้า "สูงสูมารผดุง วิทย์ "	ขอเบิกเงินสวัสดิการเกี่ยวกับค่าการศึกษาของบุตร	10/1/65	การเงิน
372	ศธ 04345.21/8	7/1/65	สงวนหญิง	ขอนำส่งเงินรายได้แผ่นดิน	10/1/65	การเงิน
373	-	1/1/65	บริษัท ริโก้ ประเทศไทย จำกัด	ใบวางบิล	10/1/65	การเงิน
374	-	2/1/65	ธนาคารออมสิน สาขาเดิม บางนางบวช	รายงานแจ้งการเรียกเก็บหนี้ตามหน่วยงาน	10/1/65	การเงิน
375	-	1/1/65	ธนาคารออมสิน สาขาบาง	รายงานแจ้งการเรียกเก็บหนี้ตามหน่วยงาน	10/1/65	การเงิน

			ปลาฆ่า			
376	-	1/1/65	ธนาคารออมสิน สาขา หนองหญ้าไซ	รายงานแจ้งการเรียกเก็บหนี้ตามหน่วยงาน	10/1/65	การเงิน
377	-	1/1/65	บริษัท โทรคมนาคม จำกัด	ใบแจ้งค่าใช้จ่ายบริการ 318990333	10/1/65	การเงิน
378	สช. 1878/2564	30/12/64	ธนาคารอาคารสงเคราะห์	แจ้งผลการกู้เงินและขอให้นำส่งเงินเดือนชำระหนี้เงินกู้ให้ธนาคาร	10/1/65	การเงิน
379	-	21/12/64	ธนาคารกรุงไทย	บัญชีเงินฝากกระแสรายวัน 359-6-00648-1	10/1/65	การเงิน
380	-	31/12/64	ธนาคารกรุงไทย	บัญชีเงินฝากกระแสรายวัน 359-6-00561-2	10/1/65	การเงิน
381	-	31/12/64	ธนาคารกรุงไทย	บัญชีเงินฝากกระแสรายวัน 359-6-00404-7	10/1/65	การเงิน
382	-	31/12/64	ธนาคารกรุงไทย	บัญชีเงินฝากกระแสรายวัน 359-6-00403-9	10/1/65	การเงิน
383	-	21/12/64	ธนาคารกรุงไทย	บัญชีเงินฝากกระแสรายวัน 359-6-00402-0	10/1/65	การเงิน
384	สอ.นบ. 553/2565	4/1/65	สำนักงาน สหกรณ์ออม ทรัพย์ครูนนทบุรี	ขอความอนุเคราะห์หักเงินได้รายเดือนของสมาชิกสหกรณ์ฯ เพื่อชำระค่าหนี้สหกรณ์ฯ	10/1/65	การเงิน
385	ศธ 04002/ว30	4/1/65	สพฐ สำนักงานการคลังและ สินทรัพย์	การอนุมัติผ่อนผันการไม่ปฏิบัติตามระเบียบกระทรวงการคลังว่าด้วยการจัดซื้อจัดจ้าง และการบริหารพัสดุภาครัฐ พ.ศ. 2560 กรณีหน่วยงานของรัฐดำเนินกระบวนการ จัดซื้อ	10/1/65	การเงิน
386	ศธ 04239.01/20	10/1/65	กรรมรสติศึกษาลัย	การบรรจุและแต่งตั้งบุคคลเข้ารับราชการเป็นข้าราชการครูและบุคลากรทางการ ศึกษา ตำแหน่งครูผู้ช่วย	10/1/65	บุคคล
387	ศธ 04345.27/11	7/1/65	สามชุกรัตนโกคาราม	รายงานการจ้างลูกจ้างชั่วคราวจากเงินนอกงบประมาณ ประจำปีการศึกษา 2565	10/1/65	บุคคล
388	ศธ 04345.27/5	6/1/65	สามชุกรัตนโกคาราม	ขอเปลี่ยนชื่อสกุล คำนำหน้าชื่อและชื่อสกุลตามคู่สมรส	10/1/65	บุคคล

389	ตช 0022.(สพ) (10)(13)/38	4/1/65	สถานีตำรวจภูธรอุทอง	ขอให้ตรวจสอบประวัติ	10/1/65	บุคคล
390	ตช 0022.(สพ) (10)(13)/39	5/1/65	สถานีตำรวจภูธรอุทอง	ขอให้ตรวจสอบประวัติ	10/1/65	บุคคล
391	ตช 0022.(สพ) (10)(13)/40	5/1/65	สถานีตำรวจภูธรอุทอง	ขอให้ตรวจสอบประวัติ	10/1/65	บุคคล
392	ตช 0022.(สพ) (10)(13)/41	5/1/65	สถานีตำรวจภูธรอุทอง	ขอให้ตรวจสอบประวัติ	10/1/65	บุคคล
393	ศธ 04031/ว57	10/1/65	สพป.จันทบุรี เขต 2	รับสมัครคัดเลือกบุคคลเพื่อเปลี่ยนตำแหน่ง รับย้าย รับโอนข้าราชการครูและบุคลากรทางการศึกษา	10/1/65	บุคคล
394	ศธ 04109/ว55	7/1/65	สพป.แพร่ เขต 1	การรับสมัครคัดเลือกบุคคลเพื่อรับย้าย และรับโอนข้าราชการครูและบุคลากรทางการศึกษา	10/1/65	บุคคล
395	ศธ 04219/ว35	7/1/65	สพป.ปัตตานี เขต 3	ประกาศตำแหน่งว่างผู้บริหารสถานศึกษา เพิ่มเติม	10/1/65	บุคคล
396	ศธ 04110/ว40	7/1/65	สพป.แพร่ เขต 2	ประกาศรับสมัครคัดเลือกบุคคลเพื่อย้าย และรับโอนข้าราชการครูและบุคลากรทางการศึกษา	10/1/65	บุคคล
397	ศธ 04326/ว59	7/1/64	สพม.แพร่	รับสมัครคัดเลือกบุคคลเพื่อรับย้าย และรับโอนข้าราชการครูและบุคลากรทางการศึกษา	10/1/65	บุคคล
398	ศธ 04312/42	6/1/65	สพม.บึงกาฬ	การย้ายข้าราชการครูและบุคลากรทางการศึกษา ตำแหน่งครู	10/1/65	บุคคล
399	ศธ 04307/57	7/1/65	สพม.นครศรีธรรมราช	ประกาศตำแหน่งว่างข้าราชการครูและบุคลากรทางการศึกษา ตำแหน่งผู้บริหารสถานศึกษา	10/1/65	บุคคล

400	ศธ 04150/2870	30/12/64	สพป.สมุทรปราการ เขต 2	การย้ายข้าราชการครูและบุคลากรทางการศึกษา ตำแหน่งครู	10/1/65	บุคคล
401	ศธ 04134/ว44	7/1/65	สพป.ลำพูน เขต 1	ประกาศรับสมัครคัดเลือกบุคคลเพื่อเปลี่ยนตำแหน่ง ย้าย โอนข้าราชการครูและบุคลากร	10/1/65	บุคคล
402	ศธ 04077/33	7/1/65	สพป.นนทบุรี เขต 2	ประกาศตำแหน่งว่างผู้บริหารสถานศึกษา เพิ่มเติม	10/1/65	บุคคล
403	ศธ 04135/ว38	6/1/65	สพป.ลำพูน เขต 2	การย้ายข้าราชการครูและบุคลากรทางการศึกษา ตำแหน่งครู	10/1/65	บุคคล
404	ศธ 04083/ว34	7/1/65	สพป.บุรีรัมย์ เขต 2	ประกาศตำแหน่งว่างผู้บริหารสถานศึกษา เพิ่มเติม	10/1/65	บุคคล
405	ศธ 04325/47	6/1/64	สพม.เพชรบูรณ์	การย้ายข้าราชการครูและบุคลากรทางการศึกษา ตำแหน่งครู	10/1/65	บุคคล
406	ศธ 04326/ว50	7/1/65	สพม.แพร่	ประกาศตำแหน่งว่างข้าราชการครูและบุคลากรทางการศึกษา สายผู้บริหารสถานศึกษา	10/1/65	บุคคล
407	ศธ 04312/42	6/1/65	สพม.บึงกาฬ	การย้ายข้าราชการครูและบุคลากรทางการศึกษา ตำแหน่งครู	10/1/65	บุคคล
408	-	10/1/65	นางวชิราภรณ์ วรรีตล์ สุพรรณ	แบบคำขอเพิ่ม/ปรับปรุงข้อมูลในฐานข้อมูลบุคลากรภาครัฐ	10/1/65	บุคคล
409	ศธ 521066/019	7/1/65	สำนักงาน สกสศ. จังหวัด สุพรรณบุรี	ขออนุญาตให้บุคลากรเข้ารับรางวัล " พระพลหัทสบัติ " ประจำปี 2564	10/1/65	พัฒนาครูฯ
410	ศธ 02121/ว23	7/1/65	สำนักงานศึกษาธิการ จังหวัดสุพรรณบุรี	แต่งตั้งคณะกรรมการรับนักเรียนระดับเขตพื้นที่การศึกษา 2565	10/1/65	ส่งเสริม
411	ศธ 04160/4403	30/12/64	สำนักงานลูกเสือจังหวัด สุพรรณบุรี	อนุมัติการฝึกอบรมลูกเสือจิตอาสาพระราชทานในสถานศึกษา	10/1/65	ส่งเสริม
412	ศธ 04345.08/05	6/1/65	ธรรมโชติศึกษาลัย	จัดสรรงบประมาณ ปี พ.ศ. 2565 โครงการทุนการศึกษาพระราชทาน ม.ท.ศ.	10/1/65	การเงิน

413	ศธ 04291/86	7/1/65	สพม.กรุงเทพมหานคร เขต 2	เผยแพร่ประชาสัมพันธ์แผนพัฒนาการศึกษาขั้นพื้นฐาน พ.ศ. 2565- 2567	10/1/65	แผน
414	สทศ.001/ว.1	4/1/65	สถาบันทดสอบทางการศึกษาแห่งชาติ	แจ้งกำหนดการขนส่งคู่มือการจัดสอบ การสอบ O-NET ชั้นประถมศึกษาปีที่ 6 และ ชั้นมัธยมศึกษาปีที่ 3 สำหรับสนามสอบ	10/1/65	นิเทศ
415	ศธ 04344/ว56	7/1/65	สพม.สุโขทัย	เกียรติบัตรคณะกรรมการดำเนินการพัฒนาข้าราชการครูและบุคลากรทางการศึกษา ก่อนแต่งตั้งให้ดำรงตำแหน่งรองผู้อำนวยการสถานศึกษา	11/1/65	พัฒนาครูฯ
416	สพ 0018.1/ว173	6/1/65	ศาลากลางสุพรรณบุรี ที่ทำการปกครองจังหวัด	ขอเชิญจิตอาสา 904 ร่วมกิจกรรมการฝึกอบรมลูกเสือจิตอาสาพระราชทานในสถานศึกษา	11/1/65	อำนาจการ
417	สพ 0017.3/ว118	5/1/65	ศาลากลางสพ สำนักงานจังหวัดสุพรรณบุรี	การจัดงานรัฐพิธี " วันพ่อขุนรามคำแหงมหาราช "	11/1/65	อำนาจการ
418	สพ 0017.3/ว243	7/1/65	ศาลากลางสพ สำนักงานจังหวัดสุพรรณบุรี	การคัดเลือกข้าราชการพลเรือนดีเด่นประจำปี 2564	11/1/65	พัฒนาครูฯ
419	สพ 0031/ว229	7/1/65	ศาลากลางสพ สำนักงานวัฒนธรรมจังหวัด	ขอเชิญเสนอชื่อบุคคลเพื่อเข้ารับการพิจารณาคัดเลือกให้ได้รับรางวัลผู้มีผลงานดีเด่นทางศิลปะและวัฒนธรรม	11/1/65	พัฒนาครูฯ
420	ศธ 04010/ว29	7/1/65	สพฐ สำนักงานวิชาการและมาตรฐานการศึกษา	ประชุมสร้างความรู้ความเข้าใจแนวทางการดำเนินงานโครงการส่งเสริมนักเรียนผู้มีคุณธรรม จริยธรรมและบำเพ็ญประโยชน์เข้าศึกษาต่อในสถาบันอุดมศึกษา	11/1/65	พัฒนาครูฯ
421	สพ 0017.2/ว297	7/1/65	ศาลากลางสพ สำนักงานจังหวัดสุพรรณบุรี	เชิญร่วมประชุมกับคณะกรรมการติดตาม เสนอแนะ และเร่งรัดการปฏิรูปประเทศและการดำเนินการตามยุทธศาสตร์ชาติ วุฒิสภา	11/1/65	อำนาจการ
422	สพ 0017.2/ว400	10/1/65	ศาลากลางสพ สำนักงานจังหวัดสุพรรณบุรี	มาตรการในการป้องกันการแพร่ระบาดของโรคติดเชื้อไวรัสโคโรนา 2019 ในพื้นที่จังหวัดสุพรรณบุรี (พื้นที่ควบคุม)	11/1/65	อำนาจการ

423	สพ 0118/113	11/1/65	ที่ว่าการอำเภอเมือง สุพรรณบุรี	ขออนุญาตจัดงานวันครู " พลังครูยุคใหม่ สร้างคุณภาพคนไทยสู่สากล " ครั้งที่ 66 ประจำปี 2565	11/1/65	อำนาจการ
424	สข. 1879/2564	30/12/64	ธนาคารอาคารสงเคราะห์	แจ้งงดการนำส่งเงินเดือนชำระหนี้เงินกู้ให้ธนาคาร	11/1/65	การเงิน
425	-	10/1/65	นายวิจิตร บุญชูสง	ใบเบิกเงินสวัสดิการเกี่ยวกับการรักษาพยาบาล	11/1/65	การเงิน
426	ศธ 04345.08/07	7/1/65	ธรรมโชติศึกษาลัย	ส่งเอกสารการจัดซื้อจัดจ้าง งบดำเนินงาน รายการค่าสาธารณูปโภค เพื่อเป็นค่าเช่า อินเทอร์เน็ต	11/1/65	การเงิน
427	ศธ 04345.08/06	7/1/65	ธรรมโชติศึกษาลัย	ส่งเอกสารเพิ่มเติมถอนเงินประกันสัญญา	11/1/65	การเงิน
428	-	10/1/65	นางปัทมา จันทร์มณี	ใบเบิกเงินสวัสดิการเกี่ยวกับการรักษาพยาบาล	11/1/65	การเงิน
429	ศธ 04002/ว5477	28/12/64	สพฐ สำนักงานคลังและ สินทรัพย์	ขออนุมัติโอนเงิน กบข. จากบัญชี 059-6-00707-8 คืนให้หน่วยเบิก	11/1/65	การเงิน
430	ศธ 04345.28/11	10/1/65	หนองวัลย์เปรียงวิทยา	ขอเบิกเงินค่าการศึกษาบุตร	11/1/65	การเงิน
431	ศธ 04345.28/10	10/1/65	หนองวัลย์เปรียงวิทยา	ขอนำฝากเงินประกันสัญญา	11/1/65	การเงิน
432	ศธ 04345.28/8	10/1/65	หนองวัลย์เปรียงวิทยา	ส่งเอกสารเพิ่มเติมถอนเงินประกันสัญญา	11/1/65	การเงิน
433	ศธ 04345.28/9	10/1/65	หนองวัลย์เปรียงวิทยา	ส่งเอกสารเบิกจ่าย	11/1/65	การเงิน
434	ศธ 04345.07/4	10/1/65	ทุ่งแฝกพิทยาคม	ขอส่งแบบหลักฐานการเบิกเงิน แบบ 4109	11/1/65	การเงิน
435	ศธ 04345.07/1	6/1/65	ทุ่งแฝกพิทยาคม	ขอส่งเอกสารเบิกเงินค่าตอบแทนเจ้าหน้าที่ธุรการโรงเรียน	11/1/65	การเงิน
436	ศธ 04345.13/005	4/1/65	บรรหารแจ่มใสวิทยา 7	เบิกเงินสวัสดิการเกี่ยวกับเงินค่าการศึกษาบุตร	11/1/65	การเงิน
437	ศธ 04345.18/2	4/1/65	บางลี่วิทยา	รายงานรับ - จ่ายเงินรายได้สถานศึกษา และรายงานประเภทเงินคงเหลือ	11/1/65	การเงิน

438	ศธ 04345.14/647	23/12/64	บ่อกรูวิทยา	ขอรับบริจาควัสดุอุปกรณ์	11/1/65	การเงิน
439	ศธ 04345.18/6	10/1/65	บางลี่วิทยา	จัดส่งแบบ 4109 พนักงานราชการ	11/1/65	การเงิน
440	ศธ 04345.18/5	10/1/65	บางลี่วิทยา	จัดส่งแบบ 4109 เจ้าหน้าที่ธุรการ	11/1/65	การเงิน
441	ศธ 04239.18/394	29/12/64	บางลี่วิทยา	เบิกค่าเดินทางและค่าเบี้ยเลี้ยงประชุมเชิงปฏิบัติการ ศึกษา วิจัย และวิเคราะห์สภาพแวดล้อมของสพฐ	11/1/65	การเงิน
442	ศธ 04345.29/361	1/12/65	หนองหญ้าไซวิทยา	ส่งใบเสร็จรับเงิน	11/1/65	การเงิน
443	ศธ 04345.08/08	7/1/65	ธรรมโชติศึกษาลัย	ส่งหลักฐานการเบิกเงินค่าใช้จ่ายงบประมาณปี 2564 โอนครั้งที่ 180	11/1/65	การเงิน
444	ศธ 04345.29/18	10/1/65	หนองหญ้าไซวิทยา	การพัฒนาข้าราชการครูและบุคลากรทางการศึกษาก่อนแต่งตั้งให้มีและเลื่อนเป็นวิทยฐานะชำนาญการ	11/1/65	พัฒนาครูฯ
445	ศธ 04072/46	10/1/65	สพป.นครศรีธรรมราช เขต 4	ประกาศตำแหน่งว่างผู้บริหารสถานศึกษา เพิ่มเติม	11/1/65	บุคคล
446	ศธ 04126/42	6/1/65	สพป.ระยอง เขต 2	การย้ายข้าราชการครูและบุคลากรทางการศึกษา ตำแหน่ง ครู	11/1/65	บุคคล
447	ศธ 04131/39	7/1/65	สพป.ลำปาง เขต 1	การย้ายข้าราชการครูและบุคลากรทางการศึกษา ตำแหน่ง ผู้บริหารสถานศึกษา	11/1/65	บุคคล
448	ศธ 04069/62	7/1/65	สพป.นครศรีธรรมราช เขต 1	ประกาศตำแหน่งว่างข้าราชการครูและบุคลากรทางการศึกษา สายงานบริหารสถานศึกษา	11/1/65	บุคคล
449	ศธ 04065/72	11/1/65	สพป.นครราชสีมา เขต 4	การย้ายข้าราชการครูและบุคลากรทางการศึกษา ตำแหน่ง ผู้บริหารสถานศึกษา	11/1/65	บุคคล
450	ศธ 04138/ว3	4/1/65	สพป.ศรีสะเกษ เขต 1	การย้ายข้าราชการครูและบุคลากรทางการศึกษา ตำแหน่ง ครู	11/1/65	บุคคล
451	ศธ 04111/62	11/1/65	สพป.ภูเก็ต	การย้ายข้าราชการครูและบุคลากรทางการศึกษา ตำแหน่งศึกษานิเทศก์	11/1/65	บุคคล
452	ศธ 04320/83	11/1/65	สพม.พังงา ภูเก็ต ระนอง	ประกาศตำแหน่งรองผู้อำนวยการสถานศึกษาว่าง เพิ่มเติม	11/1/65	บุคคล

453	ศธ 04138/ว64	10/1/65	สพป.ศรีสะเกษ เขต 1	ขอแก้ไขความต้องการกลุ่มวิชาเอกของสถานศึกษา ในการย้ายข้าราชการครูและบุคลากรทางการศึกษา	11/1/65	บุคคล
454	ศธ 04009/702	27/12/64	สพฐ สำนักงานพัฒนาระบบ บริหารงานบุคคลและนิติ กร	แก้ไขคำสั่ง	11/1/65	บุคคล
455	ศธ 02121/40	11/1/65	สำนักงานศึกษาธิการ จังหวัดสุพรรณบุรี	แก้ไขคำสั่งการเลื่อนเงินเดือน กรณีแต่งตั้งให้เลื่อนวิทยฐานะเป็นครูชำนาญการพิเศษ	11/1/65	บุคคล
456	ศธ 02121/40	11/1/65	สำนักงานศึกษาธิการ จังหวัดสุพรรณบุรี	แก้ไขคำสั่งการเลื่อนเงินเดือน กรณีแต่งตั้งให้เลื่อนวิทยฐานะเป็นครูชำนาญการ	11/1/65	บุคคล
457	ศธ 02121/42	11/1/65	สำนักงานศึกษาธิการ จังหวัดสุพรรณบุรี	แก้ไขคำสั่งการเลื่อนเงินเดือน กรณีแต่งตั้งให้เลื่อนวิทยฐานะเป็นครูชำนาญการพิเศษ	11/1/65	บุคคล
458	ศธ 02121/43	11/1/65	สำนักงานศึกษาธิการ จังหวัดสุพรรณบุรี	แก้ไขคำสั่งการเลื่อนเงินเดือน กรณีแต่งตั้งครูผู้ช่วยให้ดำรงตำแหน่งครู	11/1/65	บุคคล
459	ศธ 04345.29/17	10/1/65	หนองหญ้าไซวิทยา	ขอมิบัติประจำตัวเจ้าหน้าที่ของรัฐ	11/1/65	บุคคล
460	ศธ 04345.02/11	10/1/65	กาญจนภิเษกวิทยาลัย สุพรรณบุรี	ส่งแบบสรุปผลการสำรวจและจำแนกนักเรียน ระดับโรงเรียน แบบ ข	11/1/65	ส่งเสริม
461	สธ 0915.03/ว4635	30/12/64	ศูนย์อนามัย ที่ 5 ราชบุรี	ขอส่งสื่อสนับสนุนดำเนินงานในพื้นที่	11/1/65	ส่งเสริม
462	ศธ 02121/ว38	10/1/65	สำนักงานศึกษาธิการ จังหวัดสุพรรณบุรี	การจัดงานวันคล้ายวันสถาปนายุวกาชาดไทย และชุมนุมยุวกาชาด เนื่องในวาระครบรอบ 100 ปี	11/1/65	ส่งเสริม
463	ศธ 04345.04/21	11/1/65	ด่านช้างวิทยา	ขออนุญาตนำนักเรียนออกนอกสถานศึกษา เพื่อแข่งขันวอลเลย์บอลเยาวชน PEA	11/1/65	ส่งเสริม

464	ศธ 04001/ว88	10/1/65	สพฐ สำนักอำนวยการ	แนวทางการบริหารจัดการระบบมาตรฐานความปลอดภัย (MOE Safety Center)	11/1/65	ส่งเสริม
465	ศธ 04001/ว84	10/1/65	สพฐ สำนักอำนวยการ	ทุนการศึกษาเสริมสมอง	11/1/65	ส่งเสริม
466	ศธ 04345.26/006	7/1/65	สองพี่น้องวิทยา	การพิจารณานักเรียนไม่พ้นเกณฑ์การศึกษาภาคบังคับเข้าเรียน กศน.	11/1/65	ส่งเสริม
467	ศธ 04188/ว23	11/1/65	สพฐ สำนักพัฒนากิจกรรมนักเรียน	การขับเคลื่อนงานลูกเสือจิตอาสาพระราชทาน 2565	11/1/65	ส่งเสริม
468	ศธ 04006/ว31	7/1/65	สพฐ สำนักนโยบายและแผนการศึกษาขั้นพื้นฐาน	การจัดสรรงบประมาณปี 2565 เพื่อชำระเงินสมทบกองทุนเงินทดแทนให้กับลูกจ้างชั่วคราว	11/1/65	แผน
469	ศธ 04338/ว81	10/1/65	สพม.สงขลา สตูล	รายงานผลการดำเนินงาน ประจำปีงบประมาณ 2564	11/1/65	แผน
470	ศธ 04345.09/734	23/12/64	บรรหารแจ่มใสวิทยา 1	ส่งใบสมัครและผลงานเข้าร่วมคัดเลือกโรงเรียน เพื่อเข้ารับการพิจารณากระดับคุณภาพ	11/1/65	นิเทศ
471	ศธ 04345.09/15	10/1/65	บรรหารแจ่มใสวิทยา 1	การรายงานสถานการณ์การแพร่ระบาดของโรคติดเชื้อไวรัสโคโรนา 2019 ผ่านระบบ E - COVID 19 Report	11/1/65	นิเทศ
472	ศธ 04188/ว19	11/1/65	สพฐ สำนักพัฒนากิจกรรมนักเรียน	ขอแจ้งเลื่อนการจัดโครงการประชุมสัมมนาแนวทางการพัฒนาโรงเรียนต้นแบบลูกเสือ เพื่อขับเคลื่อนผู้เรียนสู่การเปลี่ยนแปลงของโลกในศตวรรษที่ 21	11/1/65	พัฒนาครูฯ
473	ศธ 04188/ว22	11/1/65	สพฐ สำนักพัฒนากิจกรรมนักเรียน	ขอแจ้งเลื่อนการจัดโครงการประชุมสัมมนาแนวทางการพัฒนาโรงเรียนต้นแบบลูกเสือ เพื่อขับเคลื่อนผู้เรียนสู่การเปลี่ยนแปลงของโลกในศตวรรษที่ 21	11/1/65	ส่งเสริม
474	-	12/1/65	นางสาวอิศราวดี สง่าแสง	ส่งประวัติและผลงานประกอบการคัดเลือกข้าราชการครูและบุคลากรทางการศึกษา เพื่อยกย่องเชิดชูเกียรติในงานวันครู 2565	12/1/65	พัฒนาครูฯ
475	-	12/1/65	นางสาววราภรณ์ เคนผาพงษ์	ส่งประวัติและผลงานประกอบการคัดเลือกข้าราชการครูและบุคลากรทางการศึกษา เพื่อยกย่องเชิดชูเกียรติในงานวันครู 2565	12/1/65	พัฒนาครูฯ

476	อว 67.39/34	11/1/65	มหาวิทยาลัยธรรมศาสตร์ ศูนย์รังสิต	การเลื่อนและปรับเปลี่ยนรูปแบบการจัดงาน " Clen Energy Teacher Showcase "	12/1/65	อำนาจการ
477	อว 8003.3/ว065	7/11/64	มหาวิทยาลัยจุฬาลงกรณ์ ราชวิทยาลัย	ขอความอนุเคราะห์รับนิสิตเพื่อฝึกปฏิบัติการบริหารการศึกษา	12/1/65	อำนาจการ
478	สพ 014/17	6/1/65	ธนาคารเพื่อการเกษตร และสหกรณ์การเกษตร	ส่งใบแจ้งหนี้ และขอความอนุเคราะห์แจ้งหนี้ค้างชำระ	12/1/65	การเงิน
479	ศธ 04345.03/8	10/1/65	ดอนคาวิทยา	ขอเบิกเงินสวัสดิการค่าการศึกษาบุตร	12/1/65	การเงิน
480	-	12/1/65	นางมณีนรัตน์ พันธุ์พุทธรัตน์	ใบเบิกเงินสวัสดิการเกี่ยวกับการรักษาพยาบาล	12/1/65	การเงิน
481	ศธ 04002/ว106	11/1/65	สพฐ สำนักงานคลังและ สินทรัพย์	เร่งรัดการบันทึกรายการคงค้างในระบบ GFMS ไตรมาส 1 ประจำปีงบประมาณ 2565	12/1/65	การเงิน
482	-	11/1/65	นางสาวฉวีวรรณ ทองมาก	ใบเบิกเงินสวัสดิการเกี่ยวกับการรักษาพยาบาล	12/1/65	การเงิน
483	ศธ 04345.17/5	11/1/65	บางแม่หม้ายรัฐราษฎร์ รังสฤษฎ์	ฝากเงินประกันสัญญา	12/1/65	การเงิน
484	ศธ 04345.17/199	13/12/64	บางแม่หม้ายรัฐราษฎร์ รังสฤษฎ์	ถอนเงินประกันสัญญา	12/1/65	การเงิน
485	ศธ 04345.27/14	11/1/65	สามชุกรัตนโกคาราม	ขอเบิกจ่ายเงินค่าตอบแทนตำแหน่งธุรการโรงเรียน	12/1/65	การเงิน
486	ศธ 04345.27/15	11/1/65	สามชุกรัตนโกคาราม	ขอเบิกจ่ายเงินค่าตอบแทนตำแหน่งพี่เลี้ยงเด็กพิการ	12/1/65	การเงิน
487	ศธ 04345.27/16	11/1/65	สามชุกรัตนโกคาราม	ขอเบิกจ่ายเงินค่าตอบแทนตำแหน่งครูแก้ปัญหาสถานศึกษาขาดแคลนครูชั้นวิฤต	12/1/65	การเงิน
488	ศธ 04345.27/17	11/1/65	สามชุกรัตนโกคาราม	ขอเบิกจ่ายเงินค่าตอบแทนตำแหน่งพนักงานราชการ	12/1/65	การเงิน

489	-	12/1/65	นายสมนึก คล้ายวัตร	ใบเบิกเงินสวัสดิการเกี่ยวกับการศึกษาบุตร	12/1/65	การเงิน
490	-	12/1/64	นายสมนึก คล้ายวัตร	ใบเบิกเงินสวัสดิการเกี่ยวกับการรักษาพยาบาล	12/1/65	การเงิน
491	ศธ 04304/104	10/1/65	สพม.นครปฐม	ขอนำส่งเงินรายได้แผ่นดิน	12/1/65	การเงิน
492	ศธ 04160/95	12/1/65	สพป.สุพรรณบุรี เขต 1	การย้ายผู้บริหารสถานศึกษา เพื่อพัฒนาคุณภาพการศึกษาในสถานศึกษาทั่วไป	12/1/65	บุคคล
493	ศธ 04308/86	10/1/65	สพม.นครสวรรค์	ข้าราชการครูช่วยราชการ ต่อเนื่อง	12/1/65	บุคคล
494	ศธ 02121/ว25	7/1/65	สำนักงานศึกษาธิการ จังหวัดสุพรรณบุรี	ขอเชิญร่วมประชุมคณะกรรมการอนุกรรมการการศึกษาธิการจังหวัดสุพรรณบุรี ครั้งที่ 1/2565	12/1/65	บุคคล
495	ศธ 04174/56	11/1/65	สพป.อ่างทอง	ประกาศตำแหน่งว่างผู้บริหารสถานศึกษา เพิ่มเติม	12/1/65	บุคคล
496	ศธ 04142/71	11/1/65	สพป.สกลนคร เขต 1	การรับสมัครคัดเลือกบุคคลเพื่อเปลี่ยนตำแหน่ง ย้าย และโอนข้าราชการครูและ บุคลากรทางการศึกษา	12/1/65	บุคคล
497	ศธ 04064/70	11/1/65	สพป.นครราชสีมา เขต 3	เปลี่ยนแปลงวิชาเอกการย้ายข้าราชการครูและบุคลากรทางการศึกษา ตำแหน่งครู	12/1/65	บุคคล
498	ศธ 04071/ว92	11/1/65	สพป.นครศรีธรรมราช เขต 3	การย้ายผู้บริหารสถานศึกษา สังกัดสพฐ ประจำปี 2564 ครั้งที่ 2	12/1/65	บุคคล
499	ศธ 04009/ (ว204)	11/1/65	สพฐ สำนักพัฒนาระบบ บริหารงานบุคคลและนิติ กร	แก้ไขคำสั่ง	12/1/65	บุคคล
500	ศธ 04340/0001	4/1/65	สพม.สมุทรสาคร สมุทรสงคราม	การย้ายข้าราชการครูและบุคลากรทางการศึกษา ตำแหน่งครู	12/1/65	บุคคล
501	ศธ 04329/34	7/1/65	สพม.แม่ฮ่องสอน	ประกาศตำแหน่งว่างเพิ่มเติม เพื่อใช้ในการรับย้ายข้าราชการครูและบุคลากรทางการ	12/1/65	บุคคล

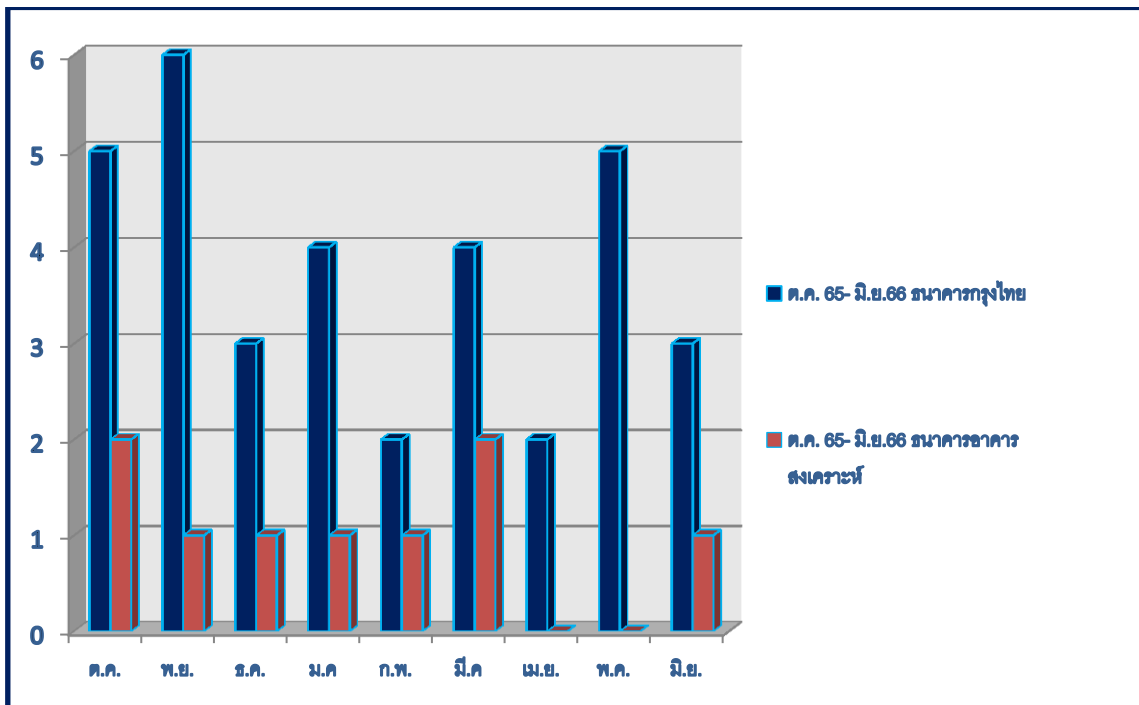
				ศึกษา ตำแหน่งครู		
502	ศธ 04326/ว50	7/1/65	สพม.แพร่	ประกาศตำแหน่งว่างข้าราชการครูและบุคลากรทางการศึกษา สายผู้บริหาร สถานศึกษา	12/1/65	บุคคล
503	ศธ 04102/3807	30/12/64	สพป.พิษณุโลก เขต 2	การย้ายข้าราชการครูและบุคลากรทางการศึกษา ตำแหน่งครู	12/1/65	บุคคล
504	ศธ 04345.16/491	5/1/65	บางปลาม้า "สูงสูมารผดุง วิทย์ "	ส่งเอกสารหลักฐานและผลการประเมินการเตรียมความพร้อมและพัฒนาอย่างเข้ม ของข้าราชการครู	12/1/65	บุคคล
505	ศธ 04331/ว18	5/1/65	สพม.ร้อยเอ็ด	การย้ายข้าราชการครูและบุคลากรทางการศึกษา ตำแหน่งครู	12/1/65	บุคคล
506	ศธ 04345.21/9	7/1/65	สงวนหญิง	ขอความอนุเคราะห์ออกหนังสือรับรองเพื่อขอรับการตรวจลงตราหนังสือเดินทาง	12/1/65	บุคคล
507	ศธ 04345.27/13	10/1/65	สามชุกรัตนโกคาราม	แจ้งแนวทางการขับเคลื่อนโครงการเพิ่มทักษะด้านอาชีพแก่นักเรียนครอบครัวยากจน ที่ไม่ได้เรียนต่อหลัง	12/1/65	ส่งเสริม
508	ศธ 04345.10/25	11/1/65	บรรหารแจ่มใสวิทยา 3	ส่งโครงการฝึกอบรมลูกเสือจิตอาสาพระราชทานในสถานศึกษา	12/1/65	ส่งเสริม
509	ศธ 04011/ว8	11/1/65	สพฐ กลุ่มพัฒนาระบบ บริหาร	การรายงานผลการอภิบาลอนุญา การตรวจสอบ และการรับรองมาตรฐานต่างๆ	12/1/65	ส่งเสริม
510	ศธ 04345.01/29	12/1/65	กรรมสุดศึกษาลัย	ขอความอนุเคราะห์สำรวจโครงสร้างหอประชุม 1 โรงเรียนกรรมสุดศึกษาลัย	12/1/65	แผน
511	ศธ 04325/ว96	11/1/65	สพม.เพชรบูรณ์	เผยแพร่แผนปฏิบัติการประจำปีงบประมาณ 2565	12/1/65	แผน
512	ศธ 04137/ว67	7/1/65	สพป.เลย เขต 2	รายงานผลการดำเนินงาน ประจำปีงบประมาณ 2564	12/1/65	แผน
513	มศ 0004/(ว)30	5/1/65	สำนักงานรับรองมาตรฐาน และประเมินคุณภาพ การศึกษา	ขอเชิญเข้าร่วมโครงการส่งเสริมสถานศึกษาและประสานความร่วมมือกับหน่วยงาน ต้นสังกัด ฯ	12/1/65	นิเทศ

514	ศธ 04345.20/9	11/1/65	ศรีประจันต์ " เมธีประมุข "	การรายงานสถานการณ์การแพร่ระบาดของโรคติดเชื้อไวรัสโคโรนา 2019 ผ่านระบบ E - COVID 19 Report	12/1/65	นิเทศ
515	ศธ 04345.22/12	12/1/65	สรวงสุธาวิทยา	การรายงานสถานการณ์การแพร่ระบาดของโรคติดเชื้อไวรัสโคโรนา 2019 ผ่านระบบ E - COVID 19 Report	12/1/65	นิเทศ
516	ศธ 04345.26/008	11/1/65	สองพี่น้องวิทยา	การรายงานสถานการณ์การแพร่ระบาดของโรคติดเชื้อไวรัสโคโรนา 2019 ผ่านระบบ E - COVID 19 Report	12/1/65	นิเทศ
517	ศธ 04008/ว67	12/1/65	สพฐ สำนักพัฒนา นวัตกรรมการจัดการศึกษา	การรณรงค์ " สร้างวิถีครู " ด้วยงานเลี้ยงวันครูปลอดเหล้า เปียร์ บูห์รี่	12/1/65	อำนวยการ
518	สพ 0017.3/ว358	7/1/65	ศาลากลางสพ สำนักงาน จังหวัดสุพรรณบุรี	การจัดงานรัฐพิธีถวายราชสักการะสมเด็จพระนเรศวรมหาราช	12/1/65	อำนวยการ
519	ศธ 04345.26/009	11/1/65	สองพี่น้องวิทยา	ข้าราชการครูขอช่วยราชการ	12/1/65	บุคคล อ.ส่ง เอง
520	สพ 0017.2/ว563	12/1/65	ศาลากลางสพ สำนักงาน จังหวัดสุพรรณบุรี	การป้องกันการแพร่ระบาดของโรคติดเชื้อไวรัสโคโรนา 2019	12/1/65	อำนวยการ

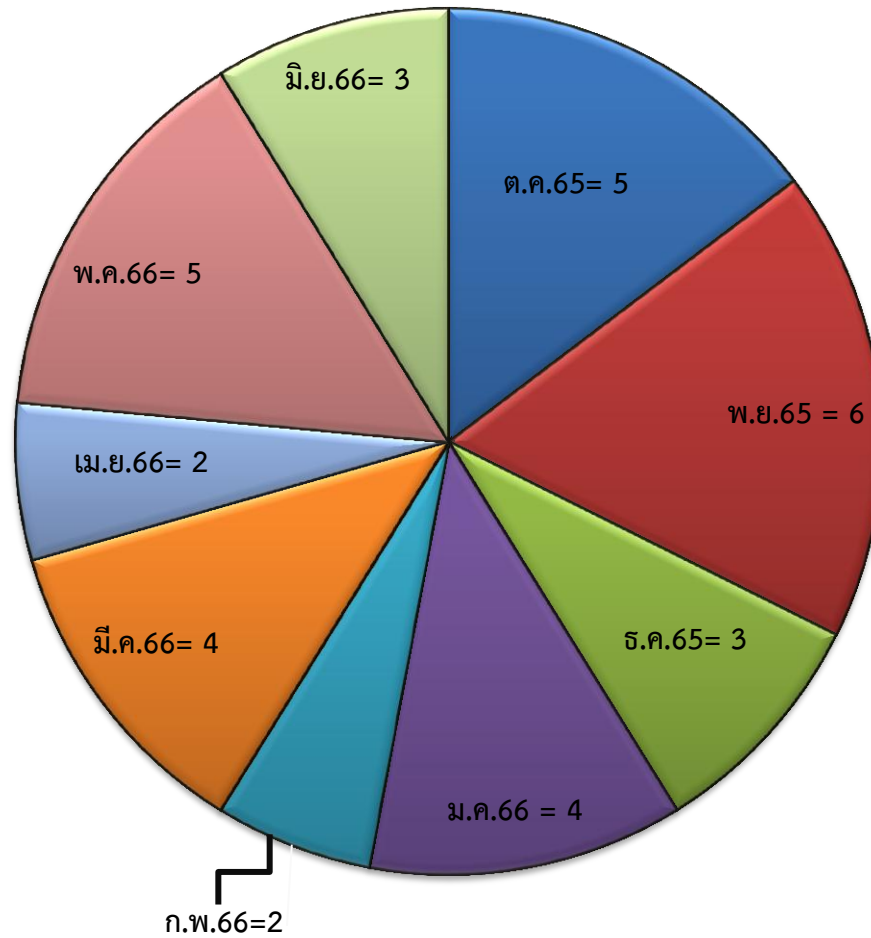
สถิติหนังสือรับรองของข้าราชการครูและบุคลากรทางการศึกษาประจำปี 2565-2566

ตั้งแต่เดือน ตุลาคม 2565- มิถุนายน 2566

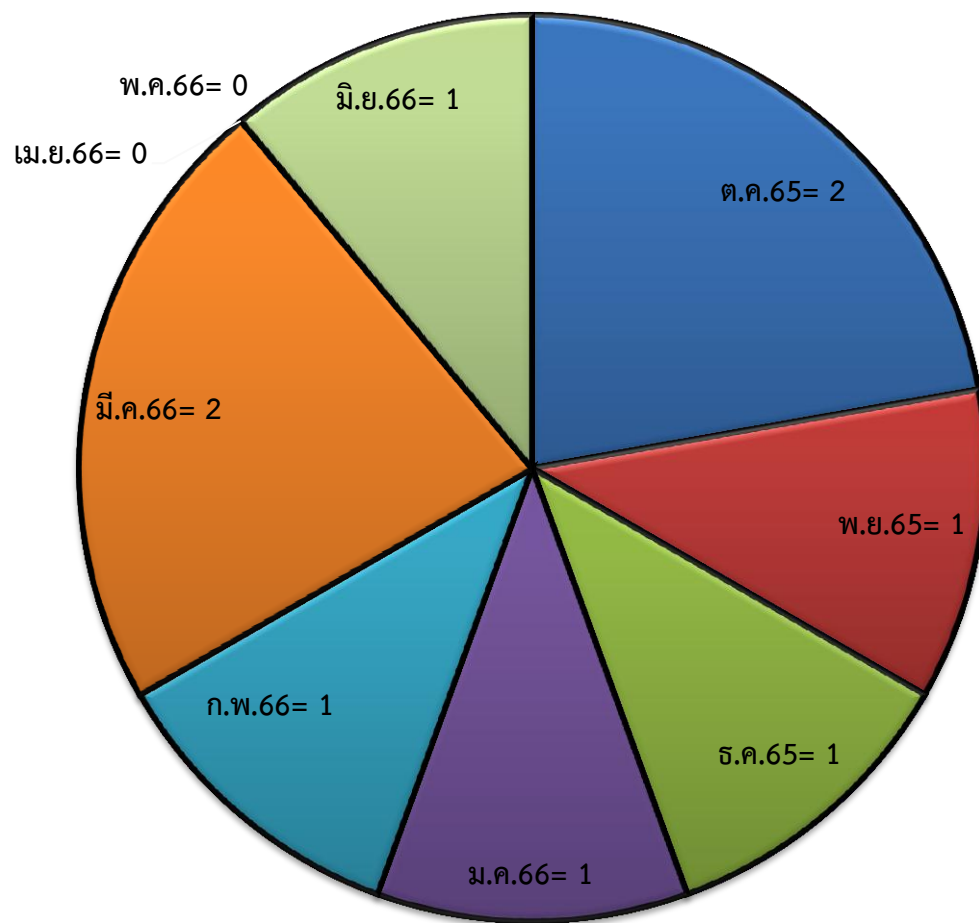
เดือน	ต.ค. 65- มิ.ย.66	
	ธนาคารกรุงไทย	ธนาคารอาคารสงเคราะห์
ต.ค.	5	2
พ.ย.	6	1
ธ.ค.	3	1
ม.ค.	4	1
ก.พ.	2	1
มี.ค.	4	2
เม.ย.	2	0
พ.ค.	5	0
มิ.ย.	3	1
รวม	34	9



หนังสือรับรองของข้าราชการครูและบุคลากรทางการศึกษา ธนาคารกรุงไทย ปี ตุลาคม 2565 ถึง มิถุนายน 2566

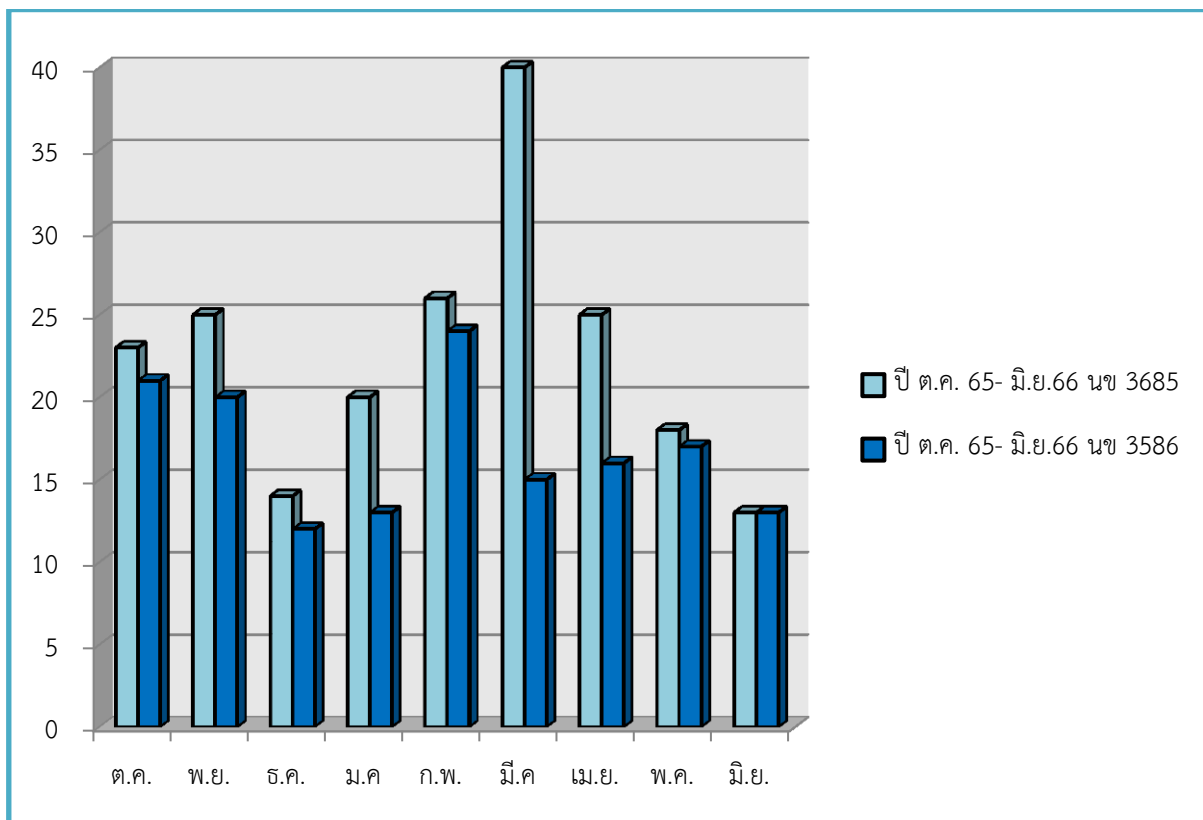


หนังสือรับรองของข้าราชการครูและบุคลากรทางการศึกษา ธนาคารอาคารสงเคราะห์ ปี ตุลาคม 2565 ถึง มิถุนายน 2566

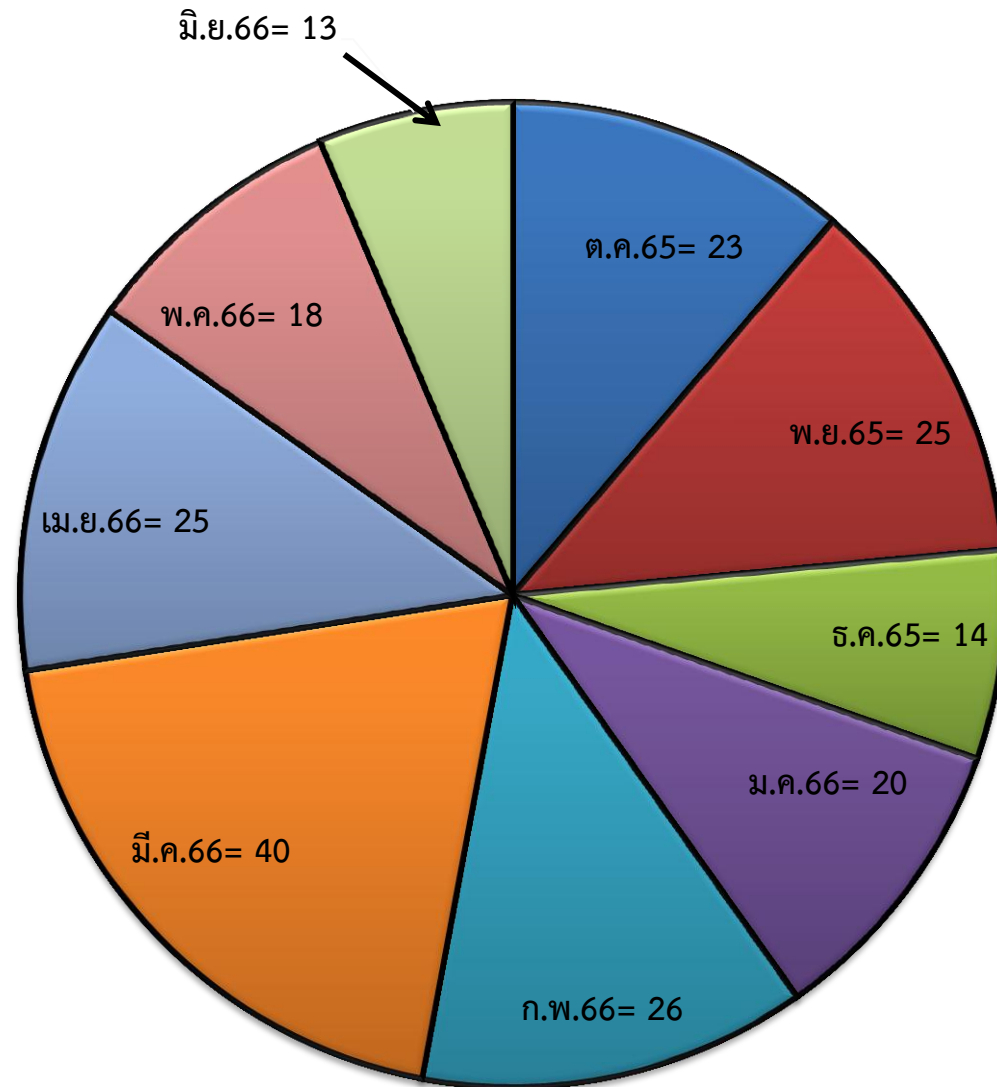


สถิติการขอใช้รถตู้ราชการ ตั้งแต่เดือน ตุลาคม 2565- มิถุนายน 2566

เดือน	การใช้รถตู้ราชการ ต.ค. 65- มิ.ย.66	
	นข 3685	นข 3586
ต.ค.	23	21
พ.ย.	25	20
ธ.ค.	14	12
ม.ค.	20	13
ก.พ.	26	24
มี.ค.	40	15
เม.ย.	25	16
พ.ค.	18	17
มิ.ย.	13	13
รวม	204	151



สถิติการขอใช้รถตู้ราชการทะเบียนรถ นข 3685 ตั้งแต่เดือน ตุลาคม 2565 - มิถุนายน 2566



สถิติการขอใช้รถตู้ราชการทะเบียนรถ นข 3686 ตั้งแต่เดือน ตุลาคม 2565 - มิถุนายน 2566

